

Loja/Penetrável/Biblioteca/Instituto/Site/Televisão – CEPensamento

CEP 20.000 - CEPensamento



Loja/Penetrável/Biblioteca/Instituto – CEPensamento: A loja foi fundante para o aparecimento do objeto/livro/tese CEPensamento.

A loja CEPensamento, é composta de trabalhos, das mais variadas plásticas, de poetas, no sentido alargado do termo, que necessitei distanciar da minha casa. A proposta vem de uma conversa com Guga Ferraz, Ericson Pires e Alexandre Vogler sobre como criar um espaço múltiplo, que contivesse uma memória materializada em produtos palpáveis, mas que funcionasse com outras possibilidades territoriais. O termo “loja”, já havia sido utilizado anteriormente. Penetrável em homenagem ao saber de Oiticica. Uma loja sensorial e de provocação para a produção de pensamento. Livros, shows, vernissage, mostra de arquivo e inicialmente uma biblioteca com cerca de 700 livros do acervo particular de Guilherme Zarvos para leituras compartilhadas. Haverá cursos-aulas-vendas e ligações com outras instituições. O Penetrável tem 15 m², fica localizado na sobreloja de uma galeria aberta 24 horas tendo um teatro para 70 lugares no mesmo andar da CEPensamento. Sua localização fica na Rua Corrêa Dutra, 99 SL 206, Catete.



TV CEPensamento:



O primeiro capítulo do Programa CEPensamento TV já foi elaborado com a fundamental participação de André Brito. A intenção é que se faça, como na loja, ou no site, produtos multiplicáveis e de baixíssimo custo: e bom conteúdo e câmera. Os programas que abordam a **Cultura Contemporânea Carioca** estão mesclados com o Livro Tese / Instituto Penetrável / Site. Por não ser um programa de entretenimento com temporalidade definida, os meios contatados são TVs públicas, educativas, comunitárias e para cursos em escolas de ensino médio e do 3º grau, ai incluído um participante do CEP para um debate com os participantes. Contatos através do [site CEPensamento](http://www.cep20000.com.br).



Site CEPensamento:

cepensamento
20000
centro de experimentação poética

notícias do Cep

Inauguração da Loja/penetrável/instituto Cepensamento

Palestra de abertura, música, poesia e acervo Cepensamento.
14 de julho de 2008 às 18h00/19h00. Vinho de honra e cerveja de 20h00 às 22h00

*A liberdade, afinal! Liberdade, liberdade! A queda do muro!
A prisão imolodiu.*

org: guilherme zarvos

CEP 20000 新

página eletrônica do cep20000
©2006 guilherme zarvos
©2006 design confraria do vento

Endereços eletrônicos:

www.cepensamento.com.br

www.cep20000.com.br

O site CEPensamento tem o intuito de mostrar o trabalho de centenas de artista que participaram do CEP 20.000, criando perfis e links direcionados pelos artistas e pensadores que convivem faz 18 anos. O exemplo da página abaixo mostra que uma das portas da página central levará para cada um dos participantes e que, no momento, têm seus trabalhos mostrados nos nomes em azul. Posteriormente novos e novos e novos 18 anos de convívio mostrarão um livro eletrônico para pesquisa de um momento da cidade do Rio de Janeiro. Além disto, haverá interação através da porta “contatos” ou vendas através da porta “loja”.

cepensamento
20000
centro de experimentação poética

participantes

Aimberê Cesar
Adriano Mellen
Alexandre Vogler
Alex Hamburguer
Aluisio Leite
André Brito
Antônio Manoel
Artur Omar
Boato
Botika
Bruno Levingson
Camila do Valle
Carlos Emilio Córrea Lima
Carlos Sansolo
Cecilia Palmeiro
Chacal
Dado Amaral
Daniel Zarvos
Darcy Ribeiro
Domingos Guimarães
Eliane Duarte
Emanuel Marinho

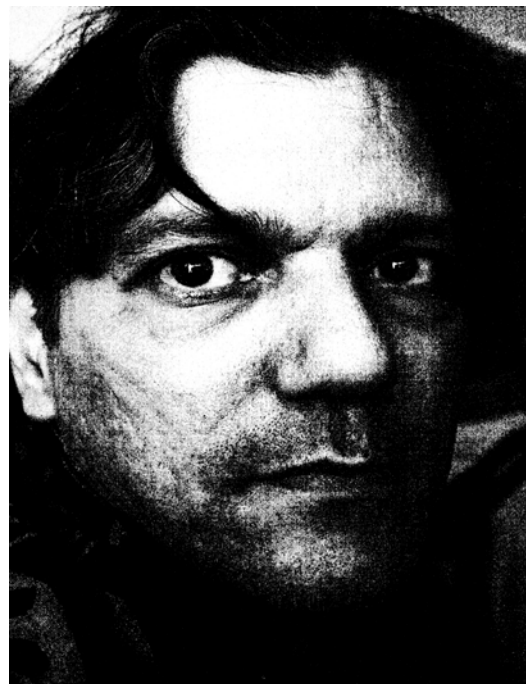
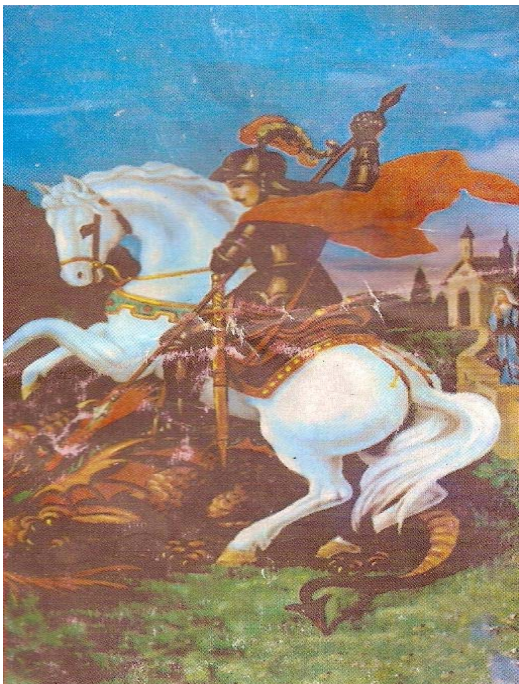
CEP 20000 新

página eletrônica do cep20000
©2006 guilherme zarvos
©2006 design confraria do vento



F 107

(...) e Deus com a sua Divina Misericórdia e grande poder seja meu defensor contra as maldades e perseguições dos meus inimigos; e o glorioso São Jorge, em nome de Deus, em nome de Maria de Nazareth, em nome da falange do Divino Espírito Santo, estenda-me o seu escudo e as suas poderosas armas, defendendo-me com a sua força e com a sua grandeza, do poder dos meus inimigos carnis e espirituais e de todas as suas má influências, e que debaixo das portas do seu fiel ginete, meus inimigos fiquem humildes e submissos a vós, sem se atreverem a ter um olhar sequer, que me possa prejudicar (...)



Banca examinadora:

Autor – Guilherme Zarvos

Orientadora: Marília Rothier Cardoso (PUC/RJ)

Co-orientador: Roberto Corrêa dos Santos (UERJ)

Sério Mota (PUC/RJ)

Ericson Pires (PUC/UERJ)

Maria Antonieta Jordão Borba (UERJ)

Camila do Valle (FUNCEB)

Suplentes: Rosana Bines (PUC/RJ)

Paloma Vidal (UNICAMP)

OBS: De acordo com os orientadores, um debate com o público seguirá ao processo institucional do doutoramento. 13 de junho de 2008, sala 302 F: PUC/RJ
– 14 horas

Colaboradores

Paulo Guilherme Motta (design técnico); Anna Paula Mattos (leitura acadêmica);

Paulo Fichtner (revisão); Gustavinho (produção geral).