

## Referências Bibliográficas

- Alexander, C. (1977) *A Pattern Language*. Oxford University Press.
- Alexander, C. (1979) *The Timeless Way of Building*. Oxford University Press.
- Annett, J. e Duncan, K.D. (1967) Task analysis and training design. *Occupational Psychology*, 41, pp. 211–221.
- Araujo, A.C.I.C. (2008) *Apoio ao design e à interpretação de modelos de interação humano-computador representados em MoLIC*. Dissertação de Mestrado - Departamento de Informática, PUC-Rio.
- Avison, D.; Lau, F.; Myers, M. e Nielsen, P. A. (1999) Action research. *Communications of the ACM*, v. 42, n.1, p. 94-97.
- Bailey, B.P., Konstan, J.A. e Carlis, J.V. (2001) DEMAIS: Designing Multimedia Applications with Interactive Storyboards. In: *Proceedings of ACM Multimedia 2001*. Ottawa, Canada. pp. 241-250.
- Ball, L.J., Ormerod, T.C. e Morley, N.J. (2004) Spontaneous Analogizing in Engineering Design: A Comparative Analysis of Experts and Novices, *Design Studies*, 25(5), pp. 495-508.
- Barbosa, C.M.A. (2006) *Manas: uma ferramenta epistêmica de apoio ao projeto da comunicação em sistemas colaborativos*. Tese de Doutorado - Departamento de Informática, PUC-Rio. Rio de Janeiro.
- Barbosa, S.D.J. (1999) *Programação via Interface*. Tese de doutorado. Departamento de Informática. PUC-Rio. Rio de Janeiro..
- Barbosa, S. D. J.; Breitman, K.K.; Casanova, M. A.; Furtado, A. L. (2007) Similarity and Analogy over Application Domains. In: *Anais do XXII Simposio Brasileiro de Banco de Dados - SBBD, 2007*, p. 238-254.
- Barbosa, S.D.J.; Paula, M.G. (2003) Designing and Evaluating Interaction as Conversation: a Modeling Language based on Semiotic Engineering. In *Proceedings of 10<sup>th</sup> International Workshop on Design, Specification and Verification of Interactive Systems, DSV-IS'2003*, Lecture Notes in Computer Science, Springer Vol. 2844, p. 16–33.
- Barbosa, S.D.J.; Silveira, M.S.; Paula, M.G. e Breitman, K. (2004) Supporting a Shared Understanding of Communication-Oriented Concerns in Human-Computer Interaction: a Lexicon-based Approach. In *Proceedings of 11<sup>th</sup> International Workshop on Design, Specification and Verification of Interactive Systems*, pp. 271–288.
- Barbosa, S.D.J. e Silva, B.S. (2010) *Interação Humano-Computador*. Série SBC-Campus. Elsevier.

- Baskerville, R. (1999) Investigating Information Systems with Action Research. *Communications of the AIS*, v.2, n.19, outubro, disponível em: [http://www.cis.gsu.edu/~rbaskerv/CAIS\\_2\\_19/CAIS\\_2\\_19.html](http://www.cis.gsu.edu/~rbaskerv/CAIS_2_19/CAIS_2_19.html), Último acesso em agosto de 2010.
- Beaudouin-Lafon, M. (2000) Instrumental interaction: an interaction model for designing post-WIMP user interfaces. In *Proceedings of the SIGCHI Conference on Human Factors in Computing Systems*, CHI'2000. pp 446 – 453.
- Beyer, H. e Holtzblatt, K. (1998) *Contextual Design: Designing Customer-Centered Systems*. San Francisco, CA: Morgan Kaufmann.
- Bim, S. A. (2009) *Obstáculos no ensino dos métodos de avaliação da Engenharia Semiótica e suas articulações com o ensino da Ciência da Computação*. Tese de doutorado. Departamento de Informática. PUC-Rio. Rio de Janeiro.
- Borchers, J. (2001) *A Pattern Approach to Interaction Design*, John Wiley & Sons, Inc., New York, NY.
- Brandt, J., Dontcheva, M., Weskamp, M. e Klemmer, S.R. (2010) Example-Centric Programming: Integrating Web Search into the Development Environment. In *Proceedings of Proceedings of the 28th international conference on Human factors in computing systems: CHI 2010* pp. 513-522.
- Breitman, K.K.; Barbosa, S. D. J.; Casanova, M. A.; Furtado, A. L.; Hinchey, M. G. (2007) *Using Analogy to Promote Conceptual Modeling Reuse*. *Revue des Nouvelles Technologies de l'Information*, v. VII, p. 111-122.
- Breitman, K.K., Casanova, M.A. e Truszkowski, W. (2007) *Semantic Web: Concepts, Technologies and Applications*. London: Sringer.
- Brown, G. e Yule, G. (1983) *Discourse Analysis*. Cambridge University Press.
- Bueno, A.M., (2008) *Apoiando o designer de IHC na tomada de decisão sobre o design de interfaces extensíveis*, Dissertação de mestrado, Departamento de Informática, PUC-Rio.
- Buxton, B. (2007) *Sketching User Experiences: getting the design right and the right design*. San Francisco, CA: Morgan Kaufmann.
- Calvary, G., Coutaz, J., Thevenin, D., Limbourg, Q., Bouillon, L., Vanderdonckt, J. (2003) *A Unifying Reference Framework for Multi-Target User Interfaces*. *Interacting with Computers* 15:3, 289–308.
- Candy, L. e Edmonds, E. (1996) Creative design of the Lotus Bicycle: Implications for knowledge support systems, *Design Studies*, 17(1), pp. 71-90.
- Card, S., Moran, T. e Newell, (1983) A. *The Psychology of Human-Computer Interaction*, Lawrence Erlbaum.
- Carroll, J.M. ed. (1995) *Scenario-based design: envisioning work and technology in system development*, New York, Wiley.
- Carroll, J.M. (2000) *Making Use: Scenario-Based Design of Human-Computer Interactions*. Cambridge, MA: MIT Press.

- Casakin, H., e Goldschmidt, G. (1999) Expertise and the Use of Visual Analogy: Implications for Design Education, *Design Studies*, 20(2), pp. 153-175.
- Chen, P.P. (1976) The Entity-Relationship Model – Toward a Unified View of Data. *ACM Transactions on Database Systems*. Volume 1, nº 1, Março de 1976, pp. 9–36.
- Christensen, B.T. e Schunn, C.D. (2007) The relationship of analogical distance to analogical function and pre-inventive structure: The case of engineering design. *Memory & Cognition*, 35 (1), pp. 29-38.
- Cicourel, A. (1980) “Teoria e método em pesquisa de campo”. In: Zaluar, A. (org.). *Desvendando máscaras sociais*. Rio de Janeiro, Francisco Alves, p. 87-121.
- Clarke, D.T. e Crum, G.P. (1994) Dialogue Specification and Control: A Review of Models and Techniques. *Information and Software Technology*, Vol. 36, nº 9, pp. 539-547.
- Cooper, A.; Reimann, R. e Cronin, D. (2007) *About Face 3: The Essentials of Interaction Design*. New York, NY: John Wiley & Sons.
- Costa Neto, M.A. e Leite, J.C. (2006) Usando a IMML no Desenvolvimento de Interfaces para Múltiplas Plataformas. Nos anais do *VII Simpósio sobre Fatores Humanos em Sistemas Computacionais, IHC 2006*. p. 128-137.
- Courage, C. e Baxter, K. (2005) *Understanding your users: a practical guide to user requirements, methods, tools, and techniques*. San Francisco, CA: Morgan Kaufmann Publishers.
- Coutaz, J. e Rey, G. (2002) Foundations for a Theory of Contextors. In *Proceedings of 4th International Conference on Computer-Aided Design of User Interfaces, CADUI 2002*, pp. 13-34.
- Creswell, J.W. (2003) *Research Design: Qualitative, Quantitative, and Mixed Methods Approaches*. 2nd Edition. SAGE Publications.
- Cross, N. (2006) *Designerly Ways of Knowing*. Springer.
- Crowley, J., Coutaz, J., Rey, G. e Reignier, P. (2002) Perceptual Components for Context-Aware Computing. In *Proceedings of International Conference on Ubiquitous Computing, UbiComp'2002*. Lecture Notes in Computer Science Vol. 2498, Springer, pp. 117–134.
- de Souza, C.S. (2005a) *The Semiotic Engineering of Human-Computer Interaction*. Cambridge, Mass. : MIT Press.
- de Souza, C.S. (2005b) Semiotic engineering: Bringing designers and users together at interaction time. *Interacting with Computers* 17(3), pp. 317-341
- de Souza, C.S. e Barbosa, S.D.J., (2006) “A semiotic framing for end-user development”. In: Lieberman, H.; Paternò, F.; Wulf, V. (Org.). *End User Development*. Nova Iorque: Springer, v. 9, p. 395-420.
- de Souza, C.S.; Leitão, C.F.; Prates, R.O.; da Silva, E.J. (2006) The Semiotic Inspection Method. *Anais do VII Simpósio Brasileiro de Fatores Humanos em Sistemas Computacionais, IHC 2006*, pp. 148-157.

- Dey, A.K. (2001) Understanding and Using Context. *Personal and Ubiquitous Computing*, Vol. 5, pp. 4–7.
- Denzin, N.K e Lincoln, Y.S. (2006) *O planejamento da pesquisa qualitativa: teorias e abordagens*. 2a Edição. Artmed.
- Diaper, D. e Stanton, N. (2003) *The Handbook of Task Analysis for Human-Computer Interaction*. Mahwah, NJ: Lawrence Erlbaum Associates.
- Dick, B. (1999) *What is action research?* Disponível em: <http://www.scu.edu.au/schools/gcm/ar/whatisar.html>. Último acesso em agosto de 2010.
- Dieterich, H., Malinowski, U., Kühme, T e Schneider-Hufschmidt, M. (1993) “State of the Art in Adaptive User Interfaces”. In: *Adaptive User Interfaces: Principle and Practice*. Amsterdam, North Holland: Elsevier Science & Technology Books, p. 13 – 48.
- Dix, A., Finlay, J.E., Abowd, G.D. e Beale, R. (2003) *Human-Computer Interaction* (3rd Edition), Prentice Hall.
- Dourish, P. (2004) What we talk about when we talk about context. *Personal and Ubiquitous Computing*, Vol. 8, pp. 19-30.
- Duranti, A. e Goodwin, C. (Eds.). (1992) *Rethinking context: Language as an interactive phenomenon*. Cambridge: Cambridge University Press.
- Eco, U. (1976) *A Theory of Semiotics*. Bloomington, Indiana University Press.
- Eco, U. (1984) *Semiotics and the Philosophy of Language*. Indiana University Press. Bloomington IN.
- Ericsson, K.A. e Simon, H.A. (1993) *Protocol Analysis: Verbal Reports as Data*, edição revisada. Cambridge, MA: The MIT Press.
- Fillmore, C. (1968) “The case for case”. In E. Bach and R.T. Harms (Eds.) *Universals in Linguistic Theory*, New York, Holt, Rinehart & Winston of Canada.
- Fonseca, J.M.C. (ed. 2010) *Model-Based UI XG Final Report* do W3C Model-Based User Interfaces Incubator Group. Disponível em <http://www.w3.org/2005/Incubator/model-based-ui/XGR-mbui-20100504/>
- Fonseca, J.M.C. e Lewis, R. (eds. 2009) *Delivery Context Ontology*. W3C Working Draft of Ubiquitous Web Applications Working Group. Disponível em <http://www.w3.org/TR/2009/WD-dcontology-20090616/>
- Gamma, E., Helm, R., Johnson, R. e Vlissides, J. (1995) *Design Patterns: Elements of Reusable Object-Oriented Software*. Addison-Wesley.
- Gick, M.L. e Holyoak, K.J. (1980) Analogical Problem Solving, *Cognitive Psychology*, 12, pp. 306-355.
- Gnome (2010) *GNOME Human Interface Guidelines 2.2.1* Disponível em <http://library.gnome.org/devel/hig-book/stable/index.html.en>
- Goldschmidt, G. (1998) Creative architectural design: reference versus precedence. *Journal of Architectural and Planning Research*, v. 15, n. 3, p. 258-270.

- González-Calleros, J.M.; Guerrero-García, J.; Vanderdonckt, J.; Muñoz-Arteaga, J. (2009) Towards Canonical Task Types for User Interface Design. Proceedings of the 2009 Latin American Web Congress, LA-WEB 2009, IEEE Computer Society, pp. 63–70.
- Granlund, A., Lafreniere, D. e Carr, D.A. (2001). PSA: A pattern supported approach to the user interface design process. In *Proceedings of HCI International 2001* (Vol. 1, pp. 282–286). Mahwah, NJ: Lawrence Erlbaum Associates, Inc.
- Green, M. (1986) A Survey of Three Dialogue Models. *ACM Transactions on Graphics*, Vol. 5, No. 3, July, pp. 244-275.
- Gruber, T.R. (1993) A Translation Approach to Portable Ontology Specification. *Knowledge Acquisition* 5: 199-220.
- Guerrero-García, J., González-Calleros, J.M., Vanderdonckt, J., Muñoz-Arteaga, J. (2009) A Theoretical Survey of User Interface Description Languages: Preliminary Results, In Proceedings of Latin American Web Congress, LA-WEB 2009, IEEE Computer Society, pp.36-43.
- Guilford, J.P. (1967) *The Nature of Human Intelligence*. McGraw Hill.
- Hackos, J.T. e Redish, J.C. (1998) *User and task analysis for interface design*. New York, NY, John Wiley & Sons.
- Harel, D. (1987) Statecharts: a visual formalism for complex systems. *Science of Computer Programming*, vol. 8, pp. 231–274.
- Hartfield, B. e Winograd, T. (1996) “Profile: IDEO”. In: Winograd, T. *Bringing Design to Software*, ACM Press.
- Hartmann, B., Wu, L., Collins, K. e Klemmer, S.R. (2007) Programming by a Sample: Rapidly Creating Web Applications with d.mix. In *Proceedings of UIST 2007: ACM Symposium on User Interface Software and Technology*. pp. 241-50.
- Hartson, H.R., Siochi, A.C. e Hix, D. (1990) The UAN: a user-oriented representation for direct manipulation interface designs. *ACM Transactions on Information Systems* 8, pp. 181–203.
- Hearst, M. (2006) Clustering versus Faceted Categories for Information Exploration, *Communications of the ACM*, 49 (4), April.
- Herring, S.R., Chang, C.C., Krantzler, J. e Bailey, B.P. (2009) Getting inspired!: understanding how and why examples are used in creative design practice. In *Proceedings of Proceedings of the 27th international conference on Human factors in computing systems: CHI 2009*, p. 87-96.
- Hewett, Baecker, Card, Carey, Gasen, Mantei, Perlman, Strong e Verplank. (1992) *ACM SIGCHI Curricula for Human-Computer Interaction*. ACM SIGCHI Report, ACM, NY. Disponível em <http://old.sigchi.org/cdg>.
- Hix, D. e Hartson, H. (1993) *Developing User Interfaces: Ensuring Usability Through Product and Process*. John Wiley and Sons.
- Isard, S. (1975) "Changing the Context", In E. Keenan (org.) *Formal Semantics of Natural Language*, Cambridge, Cambridge University Press.

- Jansson, D.G. e Smith, S.M. (1991) Design fixation. *Design Studies*, Vol 12, pp. 3–11.
- Jones, J.C. (1992) *Design Methods*. John Wiley & Sons.
- Kim, H. e Yoon, W.C. (2005) Supporting the cognitive process of user interface design with reusable design cases. *Int. J. Human-Computer Studies*, vol. 62, pp. 457–486.
- Koch, N. P. (2000) Software Engineering for Adaptive Hypermedia Systems: Reference Model, Modeling Techniques and Development Process. 2000. Tese de Doutorado - Institut für Informatik, Ludwig-Maximilians, Universität München.
- Kolodner, J.L. (1991) Improving Human Decision Making Through Case-based Decision Aiding. *AI magazine* 12 (2): 52-68.
- Kolodner, J.L. (1993) *Case-Based Reasoning*. San Mateo: Morgan Kaufmann,.
- Kolodner, J.L. e Leake, D. (1996) “A Tutorial Introduction to Case-Based Reasoning”. In: Leake, D. (Ed.) *Case-based reasoning: Experiences, lessons, and future directions*. Menlo Park, CA: AAAI Press. pp. 32-65
- Kühme, T. e Malinowski, U. eds. (1993) *Adaptive User Interfaces: Principles and Practice*. North-Holland, Elsevier.
- Landay, J.A. e Myers, B.A. (2001) *Sketching Interfaces: Toward More Human Interface Design*. IEEE Computer, 2001. 34(3): pp. 56-64.
- Landay, J. e Myers, B. (1996) Sketching Storyboards to Illustrate Interface Behaviors. In: *CHI'96 Conference Companion: Human Factors in Computing Systems*, Vancouver, Canada.
- Lawson, B.R. (1993) Parallel lines of thought. *Languages of Design* 1(4), pp. 357-366.
- Lawson, B.R. (1994) *Design in Mind*. Oxford, Elsevier - Architectural Press.
- Lawson, B.R. (2004) *What Designers Know*. Elsevier - Architectural Press.
- Lawson, B.R. (2006) *How Designers Think: The Design Process Demystified*, Fourth Edition. Elsevier - Architectural Press.
- Leclercq, P. e Heylighen, A. (2002) 5,8 Analogies per Hour, *In Proceedings of Artificial Intelligence in Design '02*. pp. 285-303.
- Lee, B., Srivastava, S., Kumar, R., Brafman, R. e Klemmer, S.R. (2010) Designing with Interactive Example Galleries. *In Proceedings of Proceedings of the 28th international conference on Human factors in computing systems: CHI 2010*, pp. 2257-2266.
- Liaskos, S. (2008) *Acquiring and reasoning about variability in goal models*. PhD Thesis pela University of Toronto.
- Liaskos, S., Lapouchnian, A., Yu, Y., Yu, E. and Mylopoulos, J. (2006) On Goal-based Variability Acquisition and Analysis. *In Proceedings of the 14th IEEE International Conference on Requirements Engineering*. pp. 76-85.
- Lieberman, H., Paternò, F. e Wulf, V. eds. (2006) *End User Development*. Springer.

- Lin, J.; Thomsen, M. e Landay, J. (2002) A Visual Language for Sketching Large and Complex Interactive Designs. In: *Proceedings of the SIGCHI conference on Human factors in computing systems*. pp. 307-314.
- Löwgren, J. e Stolterman, E. (2004) *Thoughtful Interaction Design: A Design Perspective on Information Technology*. MIT Press.
- Apple (2010) *Apple Human Interface Guidelines*. Disponível em <http://developer.apple.com/mac/library/documentation/UserExperience/Conceptual/AppleHIGuidelines/XHIGIntro/XHIGIntro.html>
- Maher, M.L. e Garza, A.G.S. (1997). Case-based Reasoning in Design. *IEEE Expert*, 12 (2): 34-41.
- Marsh, R.L., Landau, J.D. e Hicks, J.L. (1996) How examples may (and may not) constrain creativity. *Memory and Cognition*, vol. 24 (5), pp. 669-80.
- Mayhew, D. (1999) *The Usability Engineering Lifecycle: a practitioner's handbook for user interface design*. San Francisco, CA: Morgan Kaufmann.
- Microsoft (2010) *Windows User Experience Interaction Guidelines*. Disponível em <http://msdn.microsoft.com/en-us/library/aa511440.aspx>
- Moran, T. (1981) The Command Language Grammars: a representation for the user interface of interactive computer systems. *International Journal of Man-Machine Studies* 15, pp. 3-50.
- Moran, T; Carroll J (1996). *Design Rationale: Concepts, Techniques, and Use*. NJ: Lawrence Erlbaum Associates.
- Mullet, K. e Sano, D. (1995) *Designing Visual Interfaces: communication-oriented techniques*. Sun Press.
- Naaman, M., Harada, S., Wang, Q., Garcia-Molina, H. e Paepcke, A. (2004) Context data in geo-referenced digital photo collections. In *Proceedings of MM2004: ACM International Conference on Multimedia*. pp. 196-203.
- Neto, O.C. (2003) "O trabalho de campo como descoberta e criação". In: Minayo M. C. (org.) *Pesquisa social: teoria, método e criatividade*. Petrópolis, Editora Vozes, pp. 51-66.
- Nicolaci-Da-Costa, A.M. (1994) "A análise de discurso em questão". *Psicologia: Teoria e Pesquisa*, v.10, n.2, p. 317 - 331.
- Nicolaci-Da-Costa, A.M., Leitão, C. e Romão-Dias, D. (2004) Como conhecer usuários através do Método de Explicitação do Discurso Subjacente (MEDS). *Anais do VI Simpósio Brasileiro sobre Fatores Humanos em Sistemas Computacionais, IHC'2004*, p. 47-56.
- Nielsen, J. (1993) *Usability Engineering*. New York, NY: Academic Press.
- Norman, D.A. (1986) "Cognitive Engineering". In: Norman, D.A. e Draper, S.W. (Eds.) *User Centered System Design*. Hillsdale, NJ: Lawrence Erlbaum Associates, pp. 17-38.
- Norman, D.A. (1988) *Psychology of Everyday Things*. Basic Books.
- Norman, D.A. (2003) *Emotional Design: why we love (or hate) everyday things*. Basic Books.

- Norman, D.A. e Draper, S.W. (1986) *User Centered System Design*. Hillsdale, NJ: Lawrence Erlbaum Associates.
- Novick, L.R. (1988) Analogical Transfer, Problem Similarity, and Expertise, *Journal of Experimental Psychology: Learning, Memory, and Cognition*, 14(3), pp. 510-520.
- Oppermann, R. Ed. (1994) *Adaptive User Support: Ergonomic Design of Manually and Automatically Adaptable Software*. Hillsdale, NJ: Lawrence Erlbaum Associates.
- Paternò, F. (2000) *Model-Based Design and Evaluation of Interactive Applications*, London, Springer-Verlag.
- Paternò, F. e Santoro, C. (2003) A Unified Method for Designing Interactive Systems Adaptable to Mobile and Stationary Platforms. *Interacting with Computers* 15, pp. 349-366. Elsevier.
- Paula, M.G. (2003) *Projeto da interação humano-computador baseado em modelos fundamentados na engenharia semiótica: construção de um modelo de interação*, Dissertação de mestrado, Departamento de Informática, PUC-Rio.
- Peirce, C.S. (1931-1958) *Collected Papers of Charles Sanders Peirce*, vols. 1-8. In: Hartshorne, C. e Weiss, P. (Eds.) Cambridge, MA: Harvard University Press.
- Prates, R.O.; de Souza, C.S. e Barbosa, S.D.J. (2000) A method for evaluating the communicability of user interfaces. *ACM Interactions* 7 (1), pp. 31–38.
- Puerta, A.R. (1997) A Model-Based Interface Development Environment. *IEEE Software*, July/August, pp. 40-47.
- Rogers, Everett M. (2003). *Diffusion of Innovations*. New York: Free Press 5th Edition
- Rosson, M.B. e Carroll, J.M. (2002) *Scenario-Based Development of Human-Computer Interaction*. San Francisco, CA: Morgan Kaufmann Publishers.
- Schilit, B., Adams, N. e Want, R. (1994) Context-aware computing applications. In: *Proceedings of the IEEE Workshop on Mobile Computing Systems and Applications*, Santa Cruz, CA, IEEE Press, New York, pp. 85-90.
- Schlee, M. e Vanderdonckt, J. (2004) Generative Programming of Graphical User Interfaces. In *Proceedings of the working conference on Advanced Visual Interfaces*, AVI 2004, p. 403 - 406.
- Schön, D.A. (1983) *The Reflective Practitioner*. New York: Basic Books.
- Schön, D. A. e Bennett, J. (1996) “Reflective conversation with materials”. In Winograd, T. (ed.) *Bringing Design to Software*, Addison-Wesley, pp. 171-184.
- Sears, A. e Jacko, J.A. (2007) *The Human-Computer Interaction Handbook: Fundamentals, Evolving Technologies and Emerging Applications*, Second Edition, Lawrence Erlbaum Associates.
- Seidman, I. (1998) *Interviewing as Qualitative Research: a guide for researchers in Education and the Social Sciences*. New York, Teachers College Press.



- Sharmin, M., Bailey, B.P., Coats, C. e Hamilton, K. (2009) Understanding Knowledge Management Practices for Early Design Activity and Its Implications for Reuse. In *Proceedings of Proceedings of the 27th international conference on Human factors in computing systems: CHI 2009*, pp. 2367-2376.
- Sharp, H. Rogers, Y. e Preece, J. (2007) *Interaction Design: Beyond Human-computer Interaction*. Second Edition. New York, NY: John Wiley & Sons.
- Shneiderman, B. (1998) *Designing the User Interface*, 3ª ed. Addison Wesley.
- Silva, B.S. (2005) *MoLIC segunda edição: revisão de uma linguagem para modelagem da interação humano-computador*. Dissertação de Mestrado, Departamento de Informática – PUC-Rio.
- Silva, B.S.; Barbosa, S.D.J. (2008) Variability Analysis: From requirements engineering towards interaction design. In *Proceedings of SEW-32*. Kassandra, Greece.
- Silva, B.S.; Barbosa, S.D.J.; Leite, J.C. (2008) A Language-Based Approach to Variability Analysis. In *Proceedings of WER 2008*.
- Silva, B.S. da; Barbosa, S. D. J.; Leite, J.C.S.P. (2009) Using Cases in Variability Analysis to Promote the Design of Flexible, Adaptable and Adaptive Systems. In: *Proceedings of the 14th IEEE International Conference on Engineering of Complex Computer Systems*, p. 220-229
- Silva, B.S.; Bueno, A.M.; Barbosa, S.D.J. (2009) Designing for Change: Engineering Adaptable and Adaptive User Interaction by Focusing on User Goals. *Proceedings of HCI International 2009*, LNCS 5610, ISBN 978-3-642-02573-0, p. 715-724.
- Smith, S.M. (2003). The constraining effects of initial ideas. In P. Paulus r B. Nijstad (Eds). *Group Creativity: Innovation Through Collaboration*. Oxford University Press. pp. 15-31
- Smith, S.M., Ward, T.B. e Schumacher, J.S. (1993) Constraining effects of examples in a creative generation task. *Memory and Cognition*, 21(6), pp.837-845.
- Snyder, C. (2003) *Paper Prototyping: the fast and easy way to design and refine user interfaces*. San Francisco, CA: Morgan Kaufmann.
- Sottet, J.S.; Calvary, G.; Favre, J.M.; Coutaz, J.; Demeure, A.; Balme, L. (2006) Towards Model Driven Engineering of Plastic User Interfaces. *Lecture Notes in Computer Science*, 2006, Volume 3844/2006, pp. 191-200
- Sowa, John F. (2000) *Knowledge Representation: Logical, Philosophical, and Computational Foundations*, Brooks Cole Publishing Co., Pacific Grove, CA.
- Suchman, L.A. (1987) *Plans and Situated Actions: The problem of human-machine communication*. New York, NY: Cambridge University Press.
- Sutcliffe, A., Fickasm S. e Sohlberg, M.M. (2006) PC-RE: a method for personal and contextual requirements engineering with some experience. *Requirements Engineering*, vol. 11, pp. 157-173.

- Snyder, C. (2003) *Paper Prototyping: The Fast and Easy Way to Design and Refine User Interfaces*. San Francisco, AC: Morgan Kaufmann.
- Tarby, J.C. e Barthet, M.F. (1996). The DIANE+ method. In *Proceedings of the Second International Workshop on Computer-Aided Design of User Interfaces (CADUI'96)*, Belgium, pp. 95–119.
- Tidwell, J. (2005) *Designing Interfaces: Patterns for Effective Interaction Design*. O'Reilly Media.
- Tognazzini, B. (2003) First Principles of Interaction Design. Disponível em <http://www.asktog.com/basics/firstPrinciples.html>.
- Vasconcelos Filho, J.E. (2010) *Um Modelo de Supporte ao Design Baseado no Rationale: Relacionando Espaço de Problema ao Espaço de Solução no Design*. Tese de Doutorado, Departamento de Informática, PUC-Rio.
- Yoon, W.C., Park, J. e Lee, S.H. (1996) A diagrammatic model for representing user's interface knowledge of task procedures. In: *Proceedings of Cognitive Systems Engineering in Process Control (CSEPC'96)*, Kyoto, Japan, pp. 276–284.

## Apêndice A - Questionário Pré-teste

1 Nome:

2 Você já projetou a interface com usuário de sistemas interativos?

Considere o projeto de partes ou de toda a interface de sistemas diferentes ou de diferentes versões do mesmo sistema, mesmo que o projeto tenha sido feito diretamente em linguagem de programação.

ainda não projetei uma interface

projetei de 1 até 5 interfaces

projetei de 6 até 10 interfaces

projetei mais de 10 interfaces

3 Como você costuma explorar soluções candidatas durante o projeto de interface?

costumo partir de uma proposta de solução e ir melhorando essa proposta até chegar numa solução satisfatória

costumo elaborar várias propostas de solução para explorar diferentes ideias. Essas ideias vão sendo combinadas e melhoradas até chegar numa solução satisfatória ou em um conjunto reduzido delas

costumo trabalhar das duas maneiras. Algumas vezes parto de uma solução que vou refinando, outras vezes exploro várias propostas.

#### 4 Você costuma consultar sistemas semelhantes durante o projeto de interface? Com quais objetivos?

( ) não costumo.

( ) Sim, por que \_\_\_\_\_

\_\_\_\_\_

\_\_\_\_\_

\_\_\_\_\_

\_\_\_\_\_

#### 5 Quais domínios de problema você conhece?

Considere sua experiência no desenvolvimento ou no uso de sistemas interativos desse domínio.

	conhece pouco			conhece muito	
	1	2	3	4	5
<b>hotelaria</b> (reserva de quartos, consulta de informações sobre o hotel, etc.)					
<b>jogos</b> (consulta de informações sobre e compra de entrada para jogos de futebol, vôlei, etc.)					
<b>passagens aéreas</b> (compra de passagens aéreas, check in online, etc.)					
<b>livraria ou editora</b> (consulta ao catálogo de livros, compra de livros, etc.)					
<b>locadora de automóveis</b> (reserva, retirada e entrega de automóveis, etc.)					
<b>cinema ou teatro</b> (consulta de informações sobre filmes e eventos, e compra de ingressos)					

## Apêndice B - Roteiro de Entrevista Pós-teste

design de IHC	para cada item: <input type="checkbox"/> contexto <input type="checkbox"/> domínio <input type="checkbox"/> usuários <input type="checkbox"/> objetivos <input type="checkbox"/> interação <input type="checkbox"/> interface <input type="checkbox"/> sistema
	considera importante considerar? por quê? costuma considerar durante o design? como?
reflexão durante o design	quais foram seus objetivos ao analisar os casos?  como a solução de IHC resultante desse processo foi afetada?  prefere consultar casos antes ou depois de elaborar uma proposta de solução? por quê?  na sua prática de design de IHC, você consultaria casos dessa maneira se tivesse uma ferramenta computacional? por quê?

## Apêndice C - Termo de Consentimento

Você foi convidado para participar de uma pesquisa sobre a atividade de design de IHC utilizando soluções existentes, ou simplesmente casos, de sistemas interativos semelhantes. Essa pesquisa é parte do trabalho de doutorado de Bruno Santana da Silva no Departamento de Informática da PUC-Rio. O objetivo dessa pesquisa é contribuir com a atividade de design de IHC, para facilitar o projeto de interação e interface com usuário de sistemas interativos com alta qualidade de uso.

Nessa pesquisa queremos observar como o uso de casos afeta o processo de design de IHC. É importante destacar que **não** estamos interessados em avaliar sua capacidade de projetar interfaces com usuário. Apenas buscamos investigar como suas reflexões e decisões durante o processo de design são afetadas pelo uso de casos. Estamos abertos para ouvir suas opiniões e comentários sobre o uso de casos durante a atividade de design de IHC. Fique à vontade para dar sua opinião. Ela é muito importante para nós.

Por estas razões, solicitamos seu consentimento para observarmos uma atividade de design de IHC sua e em seguida realizarmos uma entrevista sobre esta sua experiência de design. Vamos gravar em áudio e vídeo sua interação com os artefatos de design, além de coletar o material produzido durante o processo de design, tais como anotações, diagramas e esboços de tela. Para tanto, é importante que você tenha algumas informações adicionais:

- Os dados coletados durante a observação e a entrevista destinam-se **estritamente** a atividades de pesquisa e desenvolvimento. Somente os pesquisadores envolvidos terão acesso aos dados brutos.
- A divulgação dos resultados dessa pesquisa pauta-se no **respeito à sua privacidade** e ao seu **anonimato** em quaisquer documento elaborado.
- O consentimento para participar desta pesquisa é uma escolha livre, feita mediante a prestação de todos os esclarecimentos necessários sobre a pesquisa.
- Você tem toda liberdade para interromper a observação e/ou a entrevista no momento em que desejar. Neste caso, os pesquisadores se comprometem a descartar os dados coletados com sua contribuição.
- Você pode entrar em contato conosco pelo email [brunosantana@inf.puc-rio.br](mailto:brunosantana@inf.puc-rio.br).

De posse das informações acima, gostaríamos que você se pronunciasse acerca da observação e da entrevista.

( ) Dou meu consentimento para sua realização.

( ) Não autorizo sua realização.

Rio de Janeiro, \_\_\_\_\_

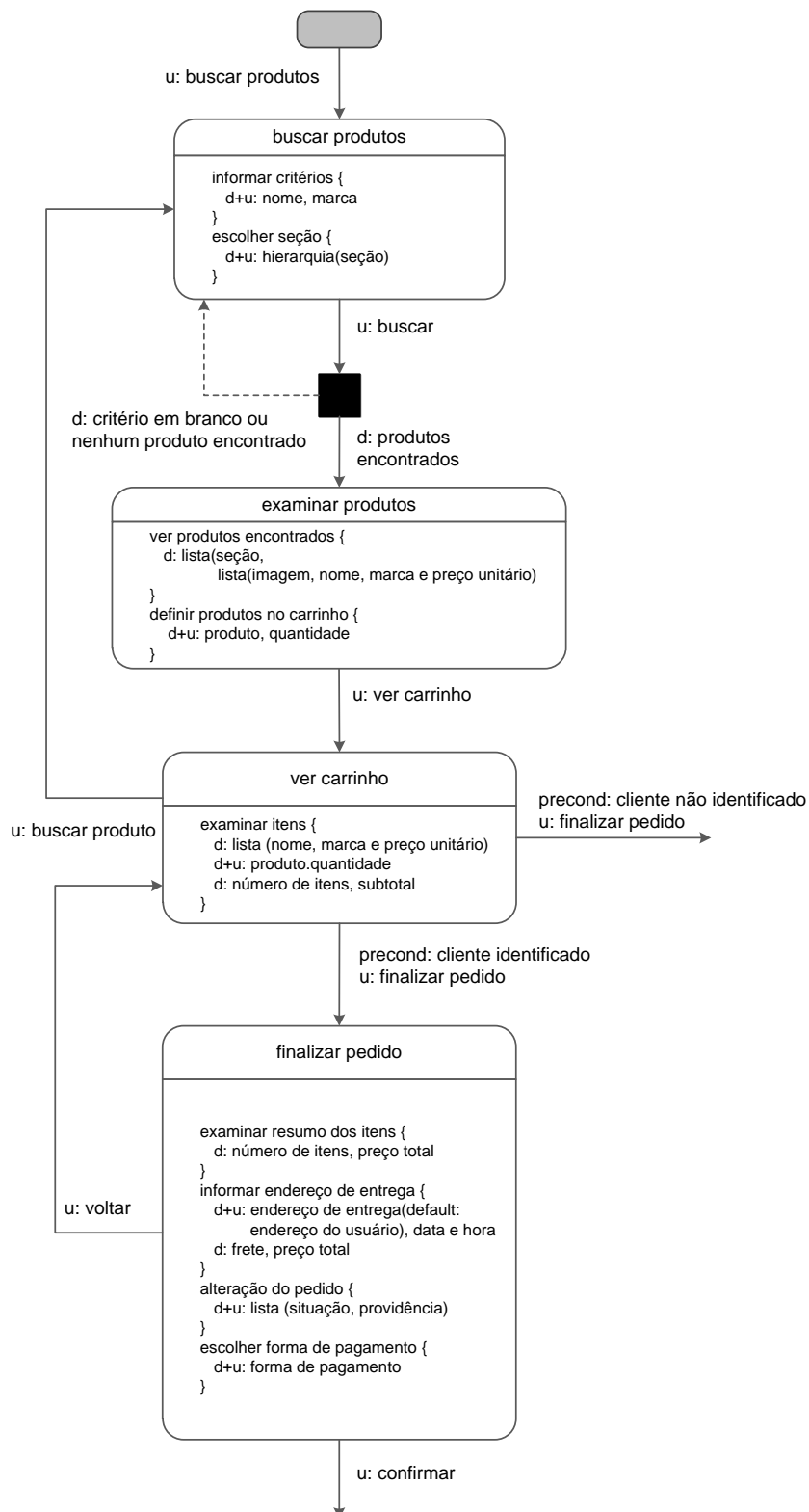
<b>Participante</b>	<b>Pesquisador</b>
Nome: _____	Nome: _____
Assinatura: _____	Assinatura: _____

## Apêndice D – Exemplos de casos de design

Este apêndice apresenta quatro exemplos de casos de design consultados pelos participantes durante a pesquisa qualitativa. Nesta tese consideramos um caso de design de IHC como um conjunto de artefatos produzidos durante a atividade de design, geralmente com o escopo de um objetivo principal do usuário. Os casos disponíveis para os participantes correspondem ao objetivo de comprar produtos em supermercado e comprar ingressos de teatro. Eles foram elaborados por engenharia reversa dos sites do Zona Sul, Princesa, Ticketronic e Ingresso.com. Os casos foram representados em diagramas de interação MoLIC e imagens de tela.

Um caso de design de IHC pode estar associado a um conjunto de descritores. Os participantes receberam todos os casos abaixo acompanhados dos respectivos descritores. Aqui omitimos algumas telas dos sites e os descritores por restrições de espaço. Para ver um exemplo de caso com artefatos acompanhados de descritores, veja Tabela 3.13.

## Caso "comprar produtos" Zona Sul





Zona Sul Atende - Windows Internet Explorer  
 http://www.zonasul.com.br/script/ZsaMontaFrame.cfm

Home Sobre o Serviço Nossas Lojas Fale Conosco Mapa do Site

MEU ZONA SUL SEÇÕES PROMOÇÕES SUGESTÕES BUSCA: OK TOTAL: R\$ 0.00  
 Ver Carrinho Fechar Compra

zonasulatende.com

**VINHOS E CERVEJAS COM PREÇOS QUE VOCÊ NUNCA VIU!**

Vinho Tinto Frances Bordeaux D Estournel 750ml 2007  
 De R\$ 29,85 por R\$ 26,50 garrafa

Cerveja Lata Bohemia 269ml  
 De R\$ 1,49 por R\$ 1,29 lata

Delicias para acompanhar o inverno

Done Local intranet | Protected Mode: Off

Zona Sul Atende - Windows Internet Explorer  
 http://www.zonasul.com.br/script/ZsaMontaFrame.cfm

Home Sobre o Serviço Nossas Lojas Fale Conosco Mapa do Site

MEU ZONA SUL SEÇÕES PROMOÇÕES SUGESTÕES BUSCA: leite OK TOTAL: R\$ 0.00  
 Ver Carrinho Fechar Compra

zonasulatende.com

**Resultado da Busca de Produtos**

Ordenar: Alfabética Não Mostrar Fotos Ir ao Caixa

30 produtos << Página: 1 >>

Os preços e produtos visualizados são válidos exclusivamente para compras via telefone, fax e internet; com entrega para o mesmo dia ou dia seguinte ao do pedido. Os preços visualizados podem ser diferentes dos preços praticados nas lojas Zona Sul.

> LEITE em Fermentado e Infantil *exibir toda a seção*

	LEITE FERMENTO YAKULT C/6UN 480ML	R\$7.05	0
	LEITE FERMENTADO ACTIVIA DANONE C/6UN 480G	R\$5.66	0
	LEITE FERMENTADO CHAMYTO NESTLE C/6UN 480G	R\$5.56	0
	LEITE FERMENTADO NINHO SOLEIL NESTLE C/6UN PROMOCIONAL 450G	R\$5.69	0

> LEITE em Fermento e Creme de Leite Fresco *exibir toda a seção*

	CREME DE LEITE FRESCO ECLILA 500ML	R\$6.99	0
--	------------------------------------	---------	---

Done Local intranet | Protected Mode: Off

Continua na próxima página o caso do Zona Sul

Zona Sul Atende - Windows Internet Explorer

http://www.zonasul.com.br/script/ZsaMontaFrame.cfm

Favorites Zona Sul Atende

Home Sobre o Serviço Nossas Lojas Fale Conosco Mapa do Site

MEU ZONA SUL SEÇÕES PROMOÇÕES SUGESTÕES BUSCA: leite OK TOTAL: R\$ 53,09 Ver Carrinho Fechar Compra

zonasulatende.com

CADASTRO  
Boa tarde, Bruno  
Alterar Dados  
Preferências  
Cartão Zona Sul

COMO COMPRAR  
Por Seções  
Compra Fácil  
Promoções do Encarte  
EM DESTAQUE  
Ajuda via Chat

## Meu Carrinho

Finalizar Compra

Total de produtos no seu carrinho: 3  
Valor da compra: R\$ 53,09  
Você pode parcelar R\$ 0,00 do valor total de sua compra.  
[saiba mais sobre o parcelamento](#) | [Veja os produtos](#)

Ordem Alfabética Imprimir salvar meu carrinho como lista  
Esvaziar Carrinho

Frios e Laticínios

QUEIJO MINAS FRESCAL POLENGHI 400G R\$7.14 1

Mercearia

LEITE LONGA VIDA DESNATADO PARMALAT 1L PACK C/12UN de R\$25.08 por R\$21.48 2

Pães e Bolos

PAO DE FORMA PLUS VITA ORIGINAL 500G R\$2.99 1

Compras acima de R\$ 100,00 em produtos com este símbolo, podem ser parceladas. [saiba mais](#)

Local intranet | Protected Mode: Off

Zona Sul Atende - Windows Internet Explorer

https://www.zonasul.com.br/script/ZsaFechaCompraFra

Favorites Zona Sul Atende

Home Sobre o Serviço Nossas Lojas Fale Conosco Mapa do Site

MEU ZONA SUL SEÇÕES PROMOÇÕES SUGESTÕES BUSCA: leite OK TOTAL: R\$ 53,09 Ver Carrinho Fechar Compra

zonasulatende.com

## BOAS COMPRAS

### Finalização da Compra

Retornar ao Carrinho

Campos com \* são de preenchimento obrigatório.

**Opção para presente**

Para sua comodidade, oferecemos em suas compras a opção para presente.

Gostaria de enviar esta compra para presente?  sim  não

Caso escolha a opção para presente, o pagamento somente poderá ser realizado através de cartão de crédito ou cartão alimentação.

**Produto não encontrado**

Se você não encontrou algum produto durante a sua compra, deixe aqui o seu registro. Sua Informação será analisada.

0 de 500 caracteres.

**Atenção:** Antes de fechar sua compra você deve informar o local e o horário em que seu pedido deverá ser entregue.\*

**Local**

Por favor, selecione um endereço para entrega:

[Contato] AVENIDA PADRE LEONEL FRANCA, 21, GAVEA, RI

[Novo Endereço](#) [Excluir Endereço](#) [Visualizar Endereço](#)

**Ajuda on-line**  
disponível nos horários: Segunda à sexta 07:00h às 22:00h. Sábados 08:00h às 18:00h. Domingos e feriados 07:00h às 17:00h.

**Telefone:** (21) 2122-7070  
disponível nos horários: Segunda à sexta 07:00h às 22:00h. Sábados 07:00h às 20:00h. Domingos 08:00h às 19:00h.

**Fale Conosco**

**SEGURANÇA**

256-bit enabled SECURE SITE SSL by AlphaSSL  
>> CLICK TO VERIFY <<

SEGURANÇA

Para reforçar sua segurança dispomos de um sistema de criptografia com chave pública SSL de 256 bits, certificado pela AlphaSSL - uma das mais respeitadas empresas do mundo em certificação de sistemas de segurança.

Além disso, assim que sua compra se finaliza, todos os dados referentes a seu cartão de crédito são removidos de

Done Local intranet | Protected Mode: Off

Continua na próxima página o caso do Zona Sul

**Zona Sul Atende - Windows Internet Explorer**  
 https://www.zonasul.com.br/script/ZsaFechaCompraFre

**Atenção:**  
 O total informado na totalização do seu pedido pode sofrer alteração devido a produtos vendidos a peso, que necessitam ser pesados ou embalados. Para estes produtos os preços informados estão calculados pelo peso padrão, visualizado logo abaixo do preço.

**Para sua comodidade, oferecemos em suas compras a opção para presente.**  
 Gostaria de enviar esta compra para presente?  sim  não

Caso escolha a opção para presente, o pagamento somente poderá ser realizado através de cartão de crédito ou cartão alimentação.

**Produto não encontrado**  
 Se você não encontrou algum produto durante a sua compra, deixe aqui o seu registro. Sua Informação será analisada.

0 de 500 caracteres.

**Antes de fechar sua compra você deve informar o local e o horário em que seu pedido deverá ser entregue:\***

**Local**  
 Por favor, selecione um endereço para entrega:  
 [Contato] AVENIDA PADRE LEONEL FRANCA, 21, , GAVEA , RJ

**Horário para entrega**  
 Pré-estabelecidos:  
 Quarta-feira, 14/07/2010. Entre 20:00 e 22:00  
 Entrega programada:

Para compras por telefone, fax e Internet, garantimos os preços visualizados para entregas no mesmo dia ou no dia seguinte ao do fechamento do pedido. Para entregas efetuadas após esta data e para compras programadas, os preços cobrados serão os vigentes no momento do processamento da sua compra.

**SEGUANÇA**  
 256-bit enabled SECURE SITE SSL by AlphaSSL  
 Para reforçar sua segurança dispomos de um sistema de criptografia com chave pública SSL de 256 bits, certificado pela AlphaSSL - uma das mais respeitadas empresas do mundo em certificação de sistemas de segurança.  
 Além disso, assim que sua compra se finaliza, todos os dados referentes a seu cartão de crédito são removidos de nossos computadores.

**Zona Sul Atende - Windows Internet Explorer**  
 https://www.zonasul.com.br/script/ZsaFechaCompraFre

**RESUMO DA COMPRA**  
 Cliente: Bruno  
 Área de Entrega: Rio de Janeiro  
 Data de Entrega: 14/07/2010. Entre 20:00 e 22:00.  
 Total da Compra: R\$ 53,09  
 Taxa de Serviço: R\$ 15,00  
**Valor total: R\$ 68,09**

**Boas Compras**  
**Finalização da Compra**  
 Retornar ao Carrinho

**Local**  
 AVENIDA PADRE LEONEL FRANCA, 21, , GAVEA, RIO DE JANEIRO, RJ, 22451000  
**Horário para entrega**  
 Quarta-feira, 14/07/2010. Entre 20:00 e 22:00.

**Substituição de Produtos e Observações**  
 Para melhor atendê-lo, por favor informe-nos como devemos proceder nas seguintes situações:

Desejo ser informado sobre o valor da compra (estaremos entrando em contato a partir das 7:00h)  
 por telefone: (21) 2222-3333  
 por e-mail:

Desejo substituir produtos em falta.  
 Aceito substituição de qualquer produto por similar.  
 Desejo identificar no site produto a qual itens aceito similares.  
 Fazer contato por telefone. A equipe ZS estará entrando em contato a partir das 7:00h

Desejo fazer observações no site produto a produto.

**Forma de Pagamento referente ao valor total:**

**Ajuda on-line**  
 disponível nos horários: Segunda à sexta 07:00h às 22:00h, Sábados 08:00h às 19:00h, Domingos e feriados 07:00h às 17:00h  
 Telefone: (21) 2122-7070  
 disponível nos horários: Segunda à sexta 07:00h às 22:00h, Sábados 07:00h às 20:00h, Domingos 08:00h às 19:00h

**SEGUANÇA**  
 256-bit enabled SECURE SITE SSL by AlphaSSL  
 Para reforçar sua segurança dispomos de um sistema de criptografia com chave pública SSL de 256 bits, certificado pela AlphaSSL - uma das mais respeitadas empresas do mundo em certificação de sistemas de segurança.  
 Além disso, assim que sua compra se finaliza, todos os dados referentes a seu cartão de crédito são removidos de



Continua na próxima página o caso do Zona Sul

Zona Sul Atende - Windows Internet Explorer

https://www.zonasul.com.br/script/ZsaFechaCr

Favorites Zona Sul Atende

Atenção:  
O total informado na totalização do seu pedido pode sofrer alteração devido a produtos vendidos a peso, que necessitam ser pesados ou embalados. Para estes produtos os preços informados estão calculados pelo peso padrão, visualizado logo abaixo do preço.

**Substituição de Produtos e Observações**

Para melhor atendê-lo, por favor informe-nos como devemos proceder nas seguintes situações:

- Desejo ser informado sobre o valor da compra (estaremos entrando em contato a partir das 7:00h)
- Desejo substituir produtos em falta.
- Desejo fazer observações no site produto a produto.

**Forma de Pagamento referente ao valor total:**

**Dinheiro**  
Caso seja necessário troco, **informe para que quantia:**  (xxx,xx)

**Cheque** (somente para clientes portadores do cartão Zona Sul)

Como o(a) Sr(a) não é Cliente Preferencial, só será possível pagamento com **cheque** após cadastro e aprovação prévia.

**Cartão de Crédito**

**Cartão Alimentação**

**Dados Adicionais**

19:00h

Fale Conosco

**SEGURANÇA**

256-bit enabled SECURE SSL by AlphaSSL

CLICK TO VERIFY

SEGURANÇA

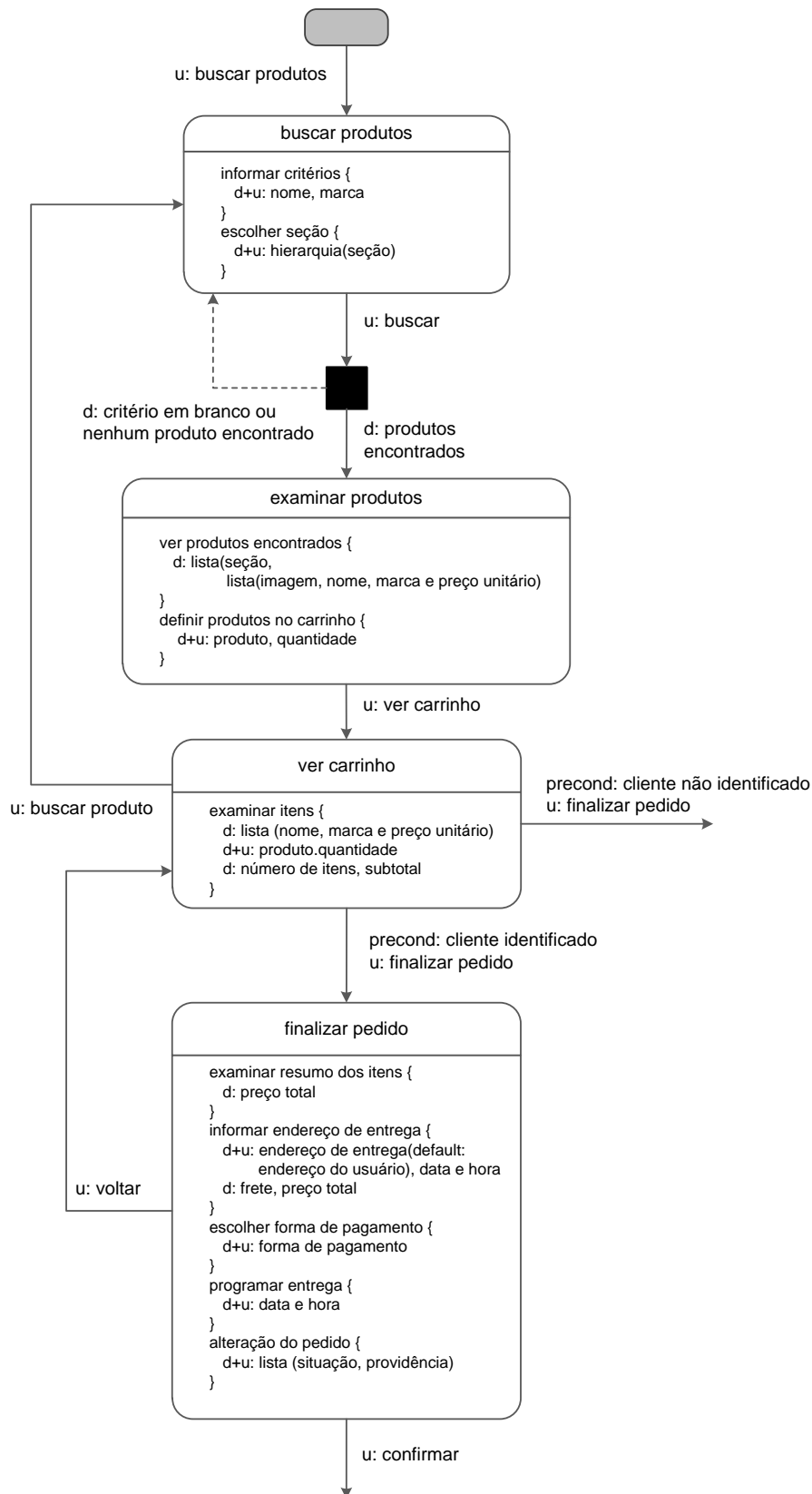
Para reforçar sua segurança dispomos de um sistema de criptografia com chave pública de 256 bits, certificada pela AlphaSSL - das mais respeitadas empresas do mundo em certificação de sistemas de segurança.

Além disso, assim que sua compra finalizar, todos os dados referentes ao seu cartão de crédito são removidos de nossos computadores.

Local intranet | Protected Mode: Off

100%

## Caso “comprar produtos” do Princesa



Princesa Online - Windows Internet Explorer  
 http://www.princesasupermercados.com.br/#display=default

Minha Conta Cadastro

O que está procurando?

Home A Empresa Nossas Lojas Dúvidas Fale Conosco

INFORMAÇÕES | PROMOÇÕES | RECEITAS Meu Pedido Fechar Pedido

meu pedido  
Total: R\$ 0,00

ÁREAS DE ENTREGA Rio de Janeiro

ÁREAS DE ENTREGA Niterói

**PROMOÇÃO PRINCESA**

Coração de Algodão Caramelo Maturado peça - kg R\$ 15,98

Piscaria Sardinha Maturada peça - kg R\$ 27,98

Confeitos Antártida Bolo Zero (caj. 300g) R\$ 1,45

Carvalho Shella Artista Long Neck 270ml R\$ 1,99

**O Princesa Online está em Niterói. Mais conforto na hora de fazer compras.**

**Nova Central de atendimento: 3235 2400**

**A maior variedade de perecíveis com qualidade e preço baixo para você, todos os dias.**

Tome Nota

Princesa Online - Windows Internet Explorer  
 http://www.princesasupermercados.com.br/#display=default&container=content&module=js

Minha Conta Cadastro

O que está procurando?

Home A Empresa Nossas Lojas Dúvidas Fale Conosco

INFORMAÇÕES | PROMOÇÕES | RECEITAS Meu Pedido Fechar Pedido

meu pedido  
Total: R\$ 0,00

ÁREAS DE ENTREGA Rio de Janeiro

ÁREAS DE ENTREGA Niterói

Produtos

Ordenar por Produtos Exibir por página 30 Ocultar imagens

	Leite LV Ninho Trad	R\$2,88	0
	Leite LV Elegê Integral	R\$2,39	0
	Leite LV Batavo Integral	R\$2,49	0
	Leite LV Elegê Desnatado	R\$2,39	0
	Leite LV Macuco Integral	R\$2,09	0

Tome Nota

Continua na próxima página o caso do Princesa

Princesa Online - Windows Internet Explorer

http://www.princesasupermercados.com.br/#display=che

Minha Conta Cadastro

O que está procurando?

Home A Empresa Nossas Lojas Dúvidas Fale Conosco

INFORMAÇÕES | PROMOÇÕES | RECEITAS

Meu Pedido Fechar Pedido

nossas seções

Promoções

Bazar

Bebidas Alcoólicas

Bebidas Não Alcoólicas

Bomboniere

Carnes

Cereais

Cestas

Congelados

Conservas

Frios e Laticínios

Higiene e Perfumaria

HortiFruti

Limpeza

Massas

Matinais

Orgânicos

Padaria

Meu Pedido

Recuperar Lista Salvar Lista Limpar carrinho

Produto	Quantidade	RS/Unit.	Subtotal
Leite LV Elegê Integral 1lt Incluir Observação	2 <input type="button" value="ALTERAR"/>	RS 2,39	RS 4,78
Queijo Minas Frescal... 1kg Incluir Observação	1 <input type="button" value="ALTERAR"/>	RS 11,99	RS 11,99
Pão Forma Plus Vita Original 500g Incluir Observação	1 <input type="button" value="ALTERAR"/>	RS 2,96	RS 2,96

Insira CEP para calcular Taxa de Entrega:

24141540

Não sabe seu CEP? Consulte aqui.

	Subtotal	Taxa	Desconto	Total
Normal	RS19,73	RS12,00		RS31,73

Bairro: Santa Bárbara Cidade: Niterói UF: RJ CEP: 24141540

Local intranet | Protected Mode: Off

Princesa Online - Windows Internet Explorer

https://www.princesasupermercados.com.br/#display=default&container=content&modul

Minha Conta Cadastro

O que está procurando?

Home A Empresa Nossas Lojas Dúvidas Fale Conosco

INFORMAÇÕES | PROMOÇÕES | RECEITAS

Meu Pedido Fechar Pedido

Clique aqui e veja nossos Encartes Online.

nossas seções

Promoções

Bazar

Bebidas Alcoólicas

Bebidas Não Alcoólicas

Bomboniere

Carnes

Cereais

Cestas

Congelados

Conservas

Frios e Laticínios

Higiene e Perfumaria

HortiFruti

neu pedido

Total: R\$ 19,73

Existe(m) 3 produto(s)

- 1 Pão Forma Plus Vita... 500g
- 1 Queijo Minas Frescal... 1kg
- 2 Leite LV Elegê Integral 1lt

ÁREAS DE ENTREGA Niterói

BIDU BALDEADOR BARRETO BOIA VIAGEM CAMBOMINAS CENTRO CHARITAS CUBANGO FONSECA

ICARAI INGA ITACARARA ITAPU LEO DA BOTAIPA MARIA PAULA PE PEQUENO PERCOTIBA PRATININGA

SANTA BARBARA SANTA ROSA SÃO FRANCISCO SAFE TIBICO

Tompe Nota

Fechamento de Pedido » Passo 1 de 3 » Endereço

Usar endereço do cadastro  Usar novo endereço

Os campos com (\*) são de preenchimento obrigatório.

(\*) CEP 24141540

Não sei meu CEP, desejo consultar.

(\*) Endereço

(\*) Número

Complemento

Referência

(\*) UF Rio de Janeiro

(\*) Cidade Niterói

(\*) Bairro Santa Bárbara

Local intranet | Protected Mode: Off

Continua na próxima página o caso do Princesa



Princesa Online - Windows Internet Explorer  
 https://www.princesasupermercados.com.br/#display=default&container=content&modul

Favorites Princesa Online

Minha Conta Cadastro

O que está procurando?

Home A Empresa Nossas Lojas Dúvidas Fale Conosco

INFORMAÇÕES | PROMOÇÕES | RECEITAS

Meu Pedido Fechar Pedido

Clique aqui e veja nossos Encartes Online.

**nossas seções**

- Promoções
- Bazar
- Bebidas Alcoólicas
- Bebidas Não Alcoólicas
- Bomboniere
- Carnes
- Cereais
- Cestas
- Congelados
- Conservas
- Frios e Laticínios
- Higiene e Perfumaria
- Hortifruiti

**Fechamento de Pedido » Passo 2 de 3 » Forma de Pagamento**

Dinheiro  Cartão de Crédito  Cheque

Troco: R\$

**meu pedido**

Total: R\$ 19,73  
 Existe(m) 3 produto(s)

- 1 Pão Forma Plus Vita... 500g
- 1 Queijo Minas Frescal... 1kg
- 2 Leite LV Elegê Integral 1lt

**ÁREAS DE ENTREGA**  
 Niterói

BACU	SCARAI	SANTA BARBARA
BALDEADOR	INGA	SANTA ROSA
BARBERI	ITACATARA	SACI FRANCISCO
BOAVIAGEM	ITAPU	SAFE
CAMBONHAS	LEO DA BATATA	TRIBOIO
CENTRO	MAIA PAULA	
CHARITAS	PE POCIANO	
CURANGO	PERDIZIBA	
FONSECA	PIRATINGA	

**Tome Nota**

Done Local intranet | Protected Mode: Off

Princesa Online - Windows Internet Explorer  
 https://www.princesasupermercados.com.br/#display=default&container=content&modul

Favorites Princesa Online

Minha Conta Cadastro

O que está procurando?

Home A Empresa Nossas Lojas Dúvidas Fale Conosco

INFORMAÇÕES | PROMOÇÕES | RECEITAS

Meu Pedido Fechar Pedido

Clique aqui e veja nossos Encartes Online.

**nossas seções**

- Promoções
- Bazar
- Bebidas Alcoólicas
- Bebidas Não Alcoólicas
- Bomboniere
- Carnes
- Cereais
- Cestas
- Congelados
- Conservas
- Frios e Laticínios
- Higiene e Perfumaria
- Hortifruiti
- Limpeza
- Massas
- Matinais
- Orgânicos
- Padaria
- Pet Care
- Refrigerados
- Salgados

**Fechamento de Pedido » Passo 3 de 3 » Informações Finais**

**Tipo de Entrega**

- As compras feitas de Segunda a Sexta até as 12:00h serão entregues no mesmo dia, até as 21:00h.
- As compras feitas de Segunda a Sexta entre 12:01h e 23:59h serão entregues até as 16:00h do dia seguinte.
- As compras feitas aos Sábados até as 12:00h serão entregues no mesmo dia, até as 21:00h.
- As compras feitas de Sábados entre 12:01h e 23:59h serão entregues até as 16:00h da segunda-feira.

Entrega Normal ( Amanhã, Entrega Diurna, 10:00:00 às 16:00:00 ) (Taxa: R\$ 12,00 )

Agendada (Taxa: R\$ 12,00)

Data 12 / 07 / 2010

Período

**Procedimento para falta de produtos**

- Deve substituir o produto por um semelhante
- Deve excluir o produto
- Deve entrar em contato com o cliente por:

Telefone

**Observação do pedido**

**meu pedido**

Total: R\$ 19,73  
 Existe(m) 3 produto(s)

- 1 Pão Forma Plus Vita... 500g
- 1 Queijo Minas Frescal... 1kg
- 2 Leite LV Elegê Integral 1lt

**Tome Nota**

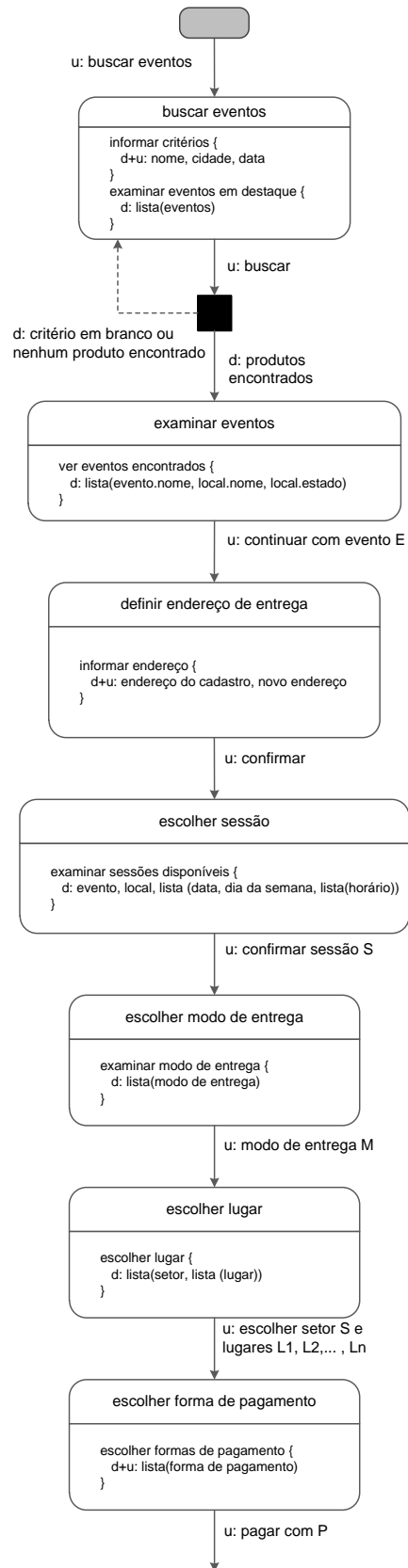
**Bacalhau Gratinado - Forno e Fogão**

VENHA TRABALHAR CONOSCO  
 Mandar um currículo para...

Local intranet | Protected Mode: Off



## Caso “comprar ingressos de teatro” do Ticketronic



Continua na próxima página o caso do Ticketronic

**Quer alcançar a bilheteria?**

TICKETRONIC

EVENTOS CADASTRE-SE FALE CONOSCO ESTABELECIMENTOS MINHAS COMPRAS PONTOS DE VENDA HOME

IDENTIFIQUE-SE

Usuário

Senha

OK

Esqueci minha senha

BUSCA AVANÇADA

PESQUISAR

Cidades

Datas

Data específica: 13 07 10

PESQUISAR

EVENTO EM DESTAQUE

terça-feira, 13 de julho de 2010

**A Loba de Ray-Ban**

O Teatro Carlos Gomes apresenta a peça **A Loba de Ray - Ban**. Christiane Torloni interpreta a personagem-título - versão feminina da peça O Lobo de Ray-Ban. O enredo mostra um triângulo amoroso entre atores: a protagonista, seu ex-marido e sua atual amante, todos da mesma companhia de teatro.

SINOPSE COMPRAR

**Maite Perroni**

Ex-integrante do grupo mexicano RBD que se tornou um fenômeno musical mundial **Maite Perroni** se apresenta dia 14 de agosto, no Canecão. Atriz, cantora, dançarina, compositora, apresentadora e modelo, estudou atuação no Centro de Educação Artística (CEA) da Televisa e após algumas peças foi convidada a fazer testes para a novela **Rebelde**, onde conseguiu o papel de **Lupita**.

SINOPSE COMPRAR

**Municipal Dança David Parsons**

Local intranet | Protected Mode: Off

TICKETRONIC - Windows Internet Explorer

http://www.ticketronic.com.br/jornal/DefaultBuscaData.asp

File Edit View Favorites Tools Help

TICKETRONIC

Compre seu ingresso sem sair de casa

EVENTOS CADASTRE-SE FALE CONOSCO ESTABELECIMENTOS MINHAS COMPRAS PONTOS DE VENDA HOME

IDENTIFIQUE-SE

Usuário

Senha

OK

Esqueci minha senha

BUSCA AVANÇADA

PESQUISAR

Cidades

Estabelecimentos

Datas

Data específica: 13 07 10

PESQUISAR

Espectáculos

Terça-feira, 13 de julho de 2010

Espectáculos em cartaz no dia 17/7/2010.

Espectáculo	Teatro	Estado	Informações
<a href="#">La Traviata de Giuseppe Verdi</a>	Sala Municipal Baden Powell	RJ	-
<a href="#">Anima Mundi</a>	CCBB Rio de Janeiro	RJ	-
<a href="#">Paisagem Concreta</a>	CCBB Rio de Janeiro	RJ	<a href="#">Sinopse</a>
<a href="#">Os Saltimbancos</a>	Canecão	RJ	<a href="#">Sinopse</a>
<a href="#">Mulza Adnet e Vidal Assis</a>	Centro de Referência da Música	RJ	-
<a href="#">VIII Fil</a>	Teatro Municipal do Jockey	RJ	-
<a href="#">A Guerra dos Sexos</a>	Lona Cultural João Bosco	RJ	-
<a href="#">IGI - A Árvore da Vida</a>	Teatro Maria Clara Machado	RJ	-
<a href="#">Senhorita Júlia</a>	Teatro Maria Clara Machado	RJ	-
<a href="#">10º Festival de Inverno</a>	Teatro Municipal Dom Pedro	RJ	-
	Municipal do Rio de		

Done

Local intranet | Protected Mode: Off

Continua na próxima página o caso do Ticketronic

TICKETRONIC - Windows Internet Explorer

http://www.ticketronic.com.br/jornal/DefaultPedeDados.asp

TICKETRONIC

EVENTOS MEUS DADOS FALE CONOSCO ESTABELECIMENTOS MINHAS COMPRAS PONTOS DE VENDA HOME

Como funciona Meus dados Encerrar sessão

BUSCA AVANÇADA

Rio de Janeiro

CCBB Rio de Jani

Datas

Data específica: 13 07 10

PESQUISAR

**Dados para entrega** Oi, Bruno Terça-feira, 13 de julho de 2010

Rio de Janeiro > CCBB Rio de Janeiro > Anima Mundi

Este é o endereço de entrega informado em seu cadastro.

Destinatário: Bruno  
Endereço: Rua aaa, 10  
Bairro: bairro  
Município: asasa  
UF: RJ  
CEP: 22222-000

ALTERA CONFIRMA

**IMPORTANTE**  
O prazo de entrega e o valor do frete informados a seguir, serão estabelecidos em função do endereço acima.

BODY A TECH  
MIX

Done Local intranet | Protected Mode: Off 100%

TICKETRONIC - Windows Internet Explorer

http://www.ticketronic.com.br/jornal/DefaultShowEspetaculo

TICKETRONIC

EVENTOS MEUS DADOS FALE CONOSCO ESTABELECIMENTOS MINHAS COMPRAS PONTOS DE VENDA HOME

Como funciona Meus dados Encerrar sessão

BUSCA AVANÇADA

Cidades

Estabelecimentos

Datas

Data específica: 13 07 10

PESQUISAR

**Evento Selecionado** Oi, Bruno Terça-feira, 13 de julho de 2010

Rio de Janeiro > CCBB Rio de Janeiro > Anima Mundi

Data desejada	Horário	Dia da Semana	Informações
16/07/2010	10:30h	Sexta-feira	
16/07/2010	11:00h	Sexta-feira	
16/07/2010	12:00h	Sexta-feira	
16/07/2010	12:30h	Sexta-feira	
16/07/2010	12:30h	Sexta-feira	
16/07/2010	13:00h	Sexta-feira	
16/07/2010	14:00h	Sexta-feira	
16/07/2010	14:00h	Sexta-feira	
16/07/2010	14:30h	Sexta-feira	
16/07/2010	15:00h	Sexta-feira	
16/07/2010	15:30h	Sexta-feira	
16/07/2010	16:00h	Sexta-feira	
16/07/2010	16:30h	Sexta-feira	
16/07/2010	17:00h	Sexta-feira	
16/07/2010	17:30h	Sexta-feira	

BODY A TECH  
MIX

Done Local intranet | Protected Mode: Off 100%

Continua na próxima página o caso do Ticketronic



**TICKETRONIC - Windows Internet Explorer**  
 http://www.ticketronic.com.br/Jornal/DefaultShowPisoll.asp

**Estique a mão até o mouse.**

TICKETRONIC | EVENTOS | MEUS DADOS | FALE CONOSCO | ESTABELECIMENTOS | MINHAS COMPRAS | PONTOS DE VENDA | HOME

Como funciona | Meus dados | Encerrar sessão

BUSCA AVANÇADA  
 PESQUISAR  
 Cidades: [dropdown]  
 Estabelecimentos: [dropdown]  
 Datas: [dropdown]  
 Data específica: 13 | 07 | 10  
 PESQUISAR

**Evento selecionado** | Di, Bruno | Terça-feira, 13 de julho de 2010

Evento	Data desejada	Local	Município
Ametista - 3ª apresentação	07/08/2010 20:00h, Sábado	Municipal do Rio de Janeiro	Rio de Janeiro

**DADOS DO LOCAL**  
 Teatro Municipal do Rio de Janeiro  
 Rio de Janeiro-RJ  
 Tel: (21) 3344-5500  
 Balcão Superior  
 Preços:  
 Inteira R\$ 60,00  
 Estudante R\$ 30,00  
 Idoso R\$ 30,00

**Balcão Superior**

VOLTAR | Setores: Balcão Superior | PROSSEGUIR

Logos: BODY A TECH, MIX 102.1 FM RIO, Rádio SulAmérica PARADISO 95.7 FM

http://www.ticketronic.com.br/Jornal/Defau | Local intranet | Protected Mode: Off | 100%

**TICKETRONIC - Windows Internet Explorer**  
 http://www.ticketronic.com.br/Jornal/InicieVenda.asp

Para selecionar um assento clique sobre ele, a cadeira irá aparecer na cor amarela. Para desmarcar clique novamente sobre a cadeira, ela então ficará novamente verde e disponível para outros usuários. Os lugares são vendidos a quem completar a compra primeiro.

Rio de Janeiro » Municipal do Rio de Janeiro » Ametista - 3ª apresentação » Sábado 07/08/2010 » 20:00h

TROCAR PREÇO  
 H-7 R\$ 60,00  
 H-9 R\$ 60,00

Quantidade: 2  
 Valor: R\$ 120,00  
 Taxa Adm.: R\$ 18,00  
 Frete:  
 Total: R\$ 138,00  
 Ir para Casa

**LEGENDA**  
 Livre (verde)  
 Ocupado (amarelo)  
 Indisponível (vermelho)  
 Indisponível (laranja)  
 Selecionado (verde escuro)

**PALCO**

Local intranet | Protected Mode: Off | 100%

Continua na próxima página o caso do Ticketronic

TICKETRONIC - Windows Internet Explorer  
 http://www.ticketronic.com.br/jornal/IniciaVenda.asp

Para selecionar um assento clique sobre ele, a cadeira irá aparecer na cor amarela. Para desmarcar clique novamente sobre a cadeira, ela então ficará novamente verde e disponível para outros usuários. Os lugares são vendidos a quem completar a compra primeiro.

Rio de Janeiro » Canecão » Banda WWW » Domingo 01/08/2010 » 19:30h

**LUGARES SELECIONADOS**

Mesa 019	R\$ 70,00
Mesa 019	R\$ 70,00

Quantidade: 2  
 Valor: R\$ 140,00  
 Taxa Adm.: R\$ 21,00  
 Frete: R\$ 8,00  
 Total: R\$ 169,00

**LEGENDA**

- Livre
- Ocupado
- Indisponível
- Indisponível
- Selecionado

**SELEÇÃO DA FORMA DE PAGAMENTO**

Selecione a forma de pagamento escolhida, clicando no ícone correspondente.

Tenha a mão o cartão de crédito ou talão de cheques a ser utilizado. Você tem 2 minutos para concluir a operação.

- Pagamento através de Cartão de Débito VISA Electron (somente Bradesco).
- Pagamento através de Cartão de Crédito VISA.
- Pagamento através do Oi Paggo.
- Pagamento através de Cartão de Crédito Diners.
- Pagamento através de Cartão de Crédito Mastercard.

Para maior garantia ao usuário, utilizamos o serviço AVS MASTERCARD, que solicita além do nº do cartão, algumas informações adicionais como CPF e endereço de entrega da fatura do cartão.

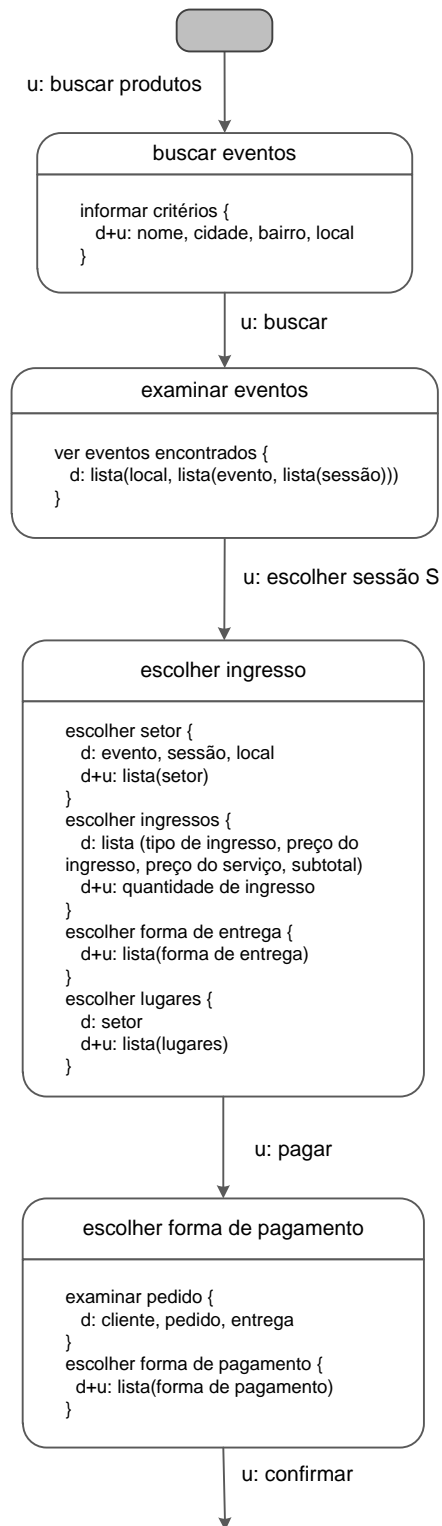
Caso as informações não sejam idênticas às cadastradas na MASTERCARD, a compra não será efetivada reduzindo desta forma os problemas de fraude e uso indevido do cartão.

Após o processamento e aprovação na MASTERCARD verificamos, antes de concluir a venda, se as informações conferem com aquelas contidas em nosso site.

Através deste procedimento garantimos que o Cliente que efetuou a compra é realmente o titular do cartão utilizado.

Done Local intranet | Protected Mode: Off 100%

## Caso “comprar ingressos de teatro” do Ingresso.com



TEATRO - Windows Internet Explorer

http://www.ingresso.com.br/br/teatro/default.asp?T\_IDCIDADE=000

ingresso.com Trocar Cidade  
Rio de Janeiro

Teatro e Show, compre também pelo telefone: 4003-2330 Meus Pedidos | Cadastro | Pontos de Venda | Ajuda

Home | Cinema | Teatro | Show | Concerto | Evento | Promoção

**Ingressos**  
Escolha uma ou mais opções de busca.

Peças RIO DE JANEIRO  
TODAS: [dropdown]  
Bairro: [dropdown]  
OPCIONAL: [dropdown]  
Teatro: [dropdown]  
OPCIONAL: [dropdown]

BUSCAR

**Em Cartaz**

- 1 O Diário de Anne Frank - RJ
- 2 Perdoa-me por me traíres - RJ
- 3 IRunners - RJ
- 4 Guy de Maupassant - RJ
- 5 Pedações de Mim - RJ
- 6 Tango Bolero e Cha Cha Cha - RJ
- 7 Doidas e Santas - RJ
- 8 Por uma Noite - RJ
- 9 Alucinadas - RJ
- 10 O meu sangue ferve por você - RJ

**A Boa da Semana**

**Shrek Para Sempre 3D (Dublado)**

Depois de desafiar um dragão diabólico, resgatar uma linda princesa e salvar o reino de seus parentes, o que mais pode um ogro fazer? Bem, se você é Shrek, logo se torna um pacato homem de família. Em vez de assustar os aldeões como costumava fazer, um relutante Shrek agora se contenta em autografar enfeites. O que aconteceu com o rugidosteste ogro? Com saudades dos dias em que sentia um ogro de verdade, Shrek é enganado e assina um pacto com o negociador cheio de lábia Rumpelstiltskin. Shrek repentinamente se encontra em uma versão modificada e alternativa de tão tão distante, onde os ogros são caçados, Rumpelstiltskin é rei e Shrek e Fiona nunca se conheceram. Agora, depende de Shrek desfazer tudo que fez para salvar seus amigos, trazendo de volta seu mundo e recuperando seu verdadeiro amor.

ingresso.com.br Local intranet | Protected Mode: Off 100%

Oi CASA GRANDE (TEATRO) - Windows Internet Explorer

http://www.ingresso.com.br/br/teatro/porteatro.asp?T\_IDCIDADE=0

ingresso.com Trocar Cidade  
Rio de Janeiro

Teatro e Show, compre também pelo telefone: 4003-2330 Meus Pedidos | Cadastro | Pontos de Venda | Ajuda

Home | Cinema | Teatro | Show | Concerto | Evento | Promoção

**Resultado**

**Oi Casa Grande (Teatro)**

R. Afrânio de Mello Franco 290 Leblon - Rio de Janeiro (RJ)

**A GAIOLA DAS LOUCAS**

SALA Oi Casa Grande (Teatro)

Clique nos horários em VERMELHO para comprar!

PRÓXIMOS

qui 15/07	21:00
sex 16/07	21:00
sáb 17/07	18:00, 21:30
dom 18/07	19:00

COMPRAR

**SÉRIE BURLE MARX**

SALA Oi Casa Grande (Teatro)

Clique nos horários em VERMELHO para comprar!

PRÓXIMOS ter 31/08 20:30

COMPRAR

↳ Voltar ao topo  
↳ Voltar para a página de Teatro

ingresso.com.br Local intranet | Protected Mode: Off 100%

Continua na próxima página o caso do Ingresso.com



Ingresso.com.br - Windows Internet Explorer

http://www.ingresso.com.br/compra/ingresso/setor.asp?Compre

Você está no passo 1 ESCOLHA DA DATA 2 CONFIGURAÇÃO DO PEDIDO E IDENTIFICAÇÃO 3 PAGAMENTO 4 PEDIDO CONCLUÍDO

**Minha mãe é uma peça**  
Sala Azul  
Av. das Américas 3555 Barra da Tijuca - Rio de Janeiro (RJ)  
sábado, 17 de Julho  
Confira a data selecionada. Caso não seja esta a desejada, escolha novamente.

Escolha o setor

**Palco**

Posicione o mouse sobre a planta para maiores informações sobre cada setor...

**Platéia**

**Inteira**  
R\$ 70,00  
Serviço + R\$ 10,50  
\*R\$ 80,50

**Cliente Ingresso.com**  
R\$ 0,00  
Serviço + R\$ 0,00  
\*R\$ 0,00

**Idoso**  
R\$ 35,00  
Serviço + R\$ 5,25  
\*R\$ 40,25

**Estudante (Teatro)**  
R\$ 35,00  
Serviço + R\$ 5,25  
\*R\$ 40,25

**Meia promocional**  
R\$ 0,00  
Serviço + R\$ 0,00  
\*R\$ 0,00

\*Total por Ingresso  
Qtd Disponível: 237

Sectores disponíveis: Platéia

javascript:navega\_proxpag('00000230');

Local intranet | Protected Mode: Off

Ingresso.com.br - Windows Internet Explorer

http://www.ingresso.com.br/compra/ingresso/configuracao.asp

Você está no passo 1 ESCOLHA DA DATA 2 CONFIGURAÇÃO DO PEDIDO E IDENTIFICAÇÃO 3 PAGAMENTO 4 PEDIDO CONCLUÍDO

**Minha mãe é uma peça**  
Teatro Grandes Atores - Sala Azul - Platéia  
Av. das Américas 3555 Barra da Tijuca - Rio de Janeiro (RJ)  
sábado, 17 de Julho às 19:00  
Troca de data sáb 17/07 às 19:00

Indique a quantidade de ingressos desejada (clique sobre o serviço)

TIPO	QUANTIDADE	PREÇO UNITÁRIO	SERVIÇO	VALOR TOTAL UNITÁRIO	OBSERVAÇÕES
INTEIRA	2	R\$ 70,00	R\$ 10,50	R\$ 80,50	
IDOSO	0	R\$ 35,00	R\$ 5,25	R\$ 40,25	Os descontos são pessoais, intransferíveis e não acumulativos. (Fornece o número da Identidade para cada um. Opção válida para clientes a partir de 60 anos.)
ESTUDANTE (TEATRO)	0	R\$ 35,00	R\$ 5,25	R\$ 40,25	(Fornece a identificação da Carteira de Estudante para cada um. Será obrigatória a apresentação de carteira de estudante com data de validade na bilheteria do teatro para este ingresso.) <b>Aviso aos Estudantes</b>
<b>SUBTOTAL</b>	<b>2</b>	<b>R\$ 140,00</b>	<b>R\$ 21,00</b>	<b>R\$ 161,00</b>	

**Forma de entrega**

ESCOLHA UMA DAS OPÇÕES

Retirar na bilheteria do Teatro R\$ 0,00

OBSERVAÇÕES

ATENÇÃO: Você deve trocar o seu vale ingresso na bilheteria do espetáculo. Acontecendo uma falha na impressão, você poderá utilizar o código de busca impresso ao final da compra. É obrigatória a apresentação do CPF utilizado na compra.

Lembre-se de retirar seus ingressos na bilheteria do teatro até 30 minutos antes do início da peça.

ingresso.com.br

Local intranet | Protected Mode: Off

Continua na próxima página o caso do Ingresso.com



Ingresso.com.br - Windows Internet Explorer

http://carinho.ingresso.com.br/br/compra/ingresso/cadeiras\_num...

Home | Cinema | Teatro | Show | Concerto | Evento | Promoção

Você está no passo 1 ESCOLHA DA DATA 2 CONFIGURAÇÃO DO PEDIDO E IDENTIFICAÇÃO 3 PAGAMENTO 4 PEDIDO CONCLUÍDO

**Minha mãe é uma peça**  
**Sala Azul Setor Platéia**  
 Av. das Américas 3555 Barra da Tijuca - Rio de Janeiro (RJ)  
 sábado, 17 de Julho às 19:00

**Legenda**  
 Cadeira normal

**Ajuda**  
 Caso tenha dificuldades em selecionar os lugares na planta, clique aqui!

**Planta**  
 Clique aqui para visualizar os setores..

**Escolha os Lugares**  
 Clique sobre os lugares desejados na planta abaixo.

**P A L C O**

A B C D E F G H I J K L M N O

VOLTAR CANCELAR CONTINUAR

ingresso.com.br Local intranet | Protected Mode: Off

Ingresso.com.br - Windows Internet Explorer

https://carinho.ingresso.com.br/br/compra/ingresso/pagame...

Você está no passo 1 ESCOLHA DA DATA 2 CONFIGURAÇÃO DO PEDIDO E IDENTIFICAÇÃO 3 PAGAMENTO 4 PEDIDO CONCLUÍDO

**Seus dados**  
**BRUNO**  
 Identidade: 111111111111  
 E-mail: nit\_bss@ig.com.br  
 Telefone(s): (21) 22222222  
 Endereço: rua, 10  
 bairro - cidade - RJ - casaf

**Contato**  
 Mantenha os dados atualizados para que possamos contactá-lo em caso de necessidade  
 nit\_bss@ig.com.br  
 (21) 22222222 R. principal  
 [ ] [ ]

**Forma de entrega**  
**Retirar na bilheteria do Teatro**  
 ATENÇÃO: Você deve trocar o seu vale ingresso na bilheteria do espetáculo. Acontecendo uma falha na impressão, você poderá utilizar o código de busca impresso ao final da compra. É obrigatória a apresentação do CPF utilizado na compra.

**Minha mãe é uma peça**  
**Teatro Grandes Atores - Sala Azul Setor Platéia**  
 Av. das Américas Barra da Tijuca - Rio de Janeiro (RJ)  
 sábado, 17 de Julho às 19:00

TIPO	QTD	PREÇO	SERVIÇO	PREÇO TOTAL	LUGARES SELECIONADOS: SETOR PLATÉIA -F 10, F 11
Inteira	2	R\$ 140,00	R\$ 21,00	R\$ 161,00	
VALOR DOS INGRESSOS			(+)	R\$ 161,00	
TAXA DE ENTREGA			(+)	R\$ 0,00	
DESCONTOS			(-)	R\$ 0,00	
TOTAL A PAGAR				R\$ 161,00	

Verifique com bastante atenção os dados de sua compra. Após a sua confirmação, a compra não poderá ser cancelada e os ingressos não poderão ser trocados.

Concordo com a Política de Trocas e Cancelamentos da Ingresso.com e já conferi os dados da minha compra. Confirmo que a data e o horário do ingresso, bem como o número de entradas solicitadas, estão corretos.

ingresso.com.br Local intranet | Protected Mode: Off

Continua na próxima página o caso do Ingresso.com

Ingresso.com.br - Windows Internet Explorer  
 https://carinho.ingresso.com.br/br/compra/ingresso/pagame

**Minha mãe e uma peça**  
**Teatro Grandes Atores - Sala Azul Setor Platéia**  
 Av. das Américas Barra da Tijuca - Rio de Janeiro (RJ)  
 sábado, 17 de Julho às 19:00

TIPO	QTD	PREÇO	SERVIÇO	PREÇO TOTAL	LUGARES SELECIONADOS: SETOR PLATÉIA - F 10, F 11
Inteira	2	R\$ 140,00	R\$ 21,00	R\$ 161,00	
VALOR DOS INGRESSOS				(-)	R\$ 161,00
TAXA DE ENTREGA				(+)	R\$ 0,00
DESCONTOS				(-)	R\$ 0,00
TOTAL A PAGAR					R\$ 161,00

**Verifique com bastante atenção os dados de sua compra. Após a sua confirmação, a compra não poderá ser cancelada e os ingressos não poderão ser trocados.**

Concordo com a Política de Trocas e Cancelamentos da Ingresso.com e já conferi os dados da minha compra. Confirmando que a data e o horário do ingresso, bem como o número de entradas solicitadas, estão corretos.

[POLÍTICA DE CANCELAMENTO](#) [DÚVIDAS SOBRE PAGAMENTO](#)

### Formas de pagamento

**CARTÃO DE CRÉDITO**

Escolha o de sua preferência:

Nome (como está no cartão):

Número do cartão de crédito:

Código de segurança:

Data de expiração:

**É obrigatória a apresentação do cartão utilizado na compra no momento da entrada no cinema.**

Para sua total segurança informamos que a Ingresso.com não armazena o número inteiro do cartão de crédito

ingresso.com.br Local intranet | Protected Mode: Off 100%