

## Referências Bibliográficas

ANEEL, Agência Nacional de Energia Elétrica – Resolução nº456 de 29 de novembro de 2000.

CASTAÑEDA, O. L. **Metodologia para o controle de furto de energia elétrica em empresas de distribuição de energia** : uma aplicação de projetos de investimento. Dissertação de Mestrado. Niterói: Departamento de Engenharia de Produção / Universidade Federal Fluminense, 2002.

CERJ, Companhia de Eletricidade do Rio de Janeiro. **Pesquisas de controle de furtos em zonas de baixa renda**, 2000 – 2004. Niterói: CERJ, 2004.

CERJ, Companhia de Eletricidade do Rio de Janeiro. **Relatórios de controle de perdas**, 2000 – 2004. Niterói: CERJ, 2004.

ELETROBRÁS. **Mercado de Energia elétrica**: Relatório analítico – 2002.

ELETROBRÁS. **Caderno Infra-estrutura**: Fatos-Estratégia, Setor Elétrico, Perfil das Maiores Empresas. Volume 2, - 1998, 1999, 2000 e 2001

LETD, Laboratório de Estudos de Transmissão e Distribuição da Universidade Federal Fluminense e Fundação Getúlio Vargas. **O Componente Social das Perdas e Inadimplência na área de concessão da CERJ**. Niterói: UFF / FGV, 2003.

MURRAY, R. Spiegel. **Estatística**. São Paulo: Makron Books, 3ª. Ed, 1993.

NERY, A. E. **Arquitetura de informação para o gerenciamento de perdas comerciais de energia elétrica.** Tese de Doutorado. Florianópolis: Universidade Federal de Santa Catarina, 2003. Disponível em: <<http://teses.eps.ufsc.br/Resumo.asp?4275>>. Acesso em 18 nov. 2004.

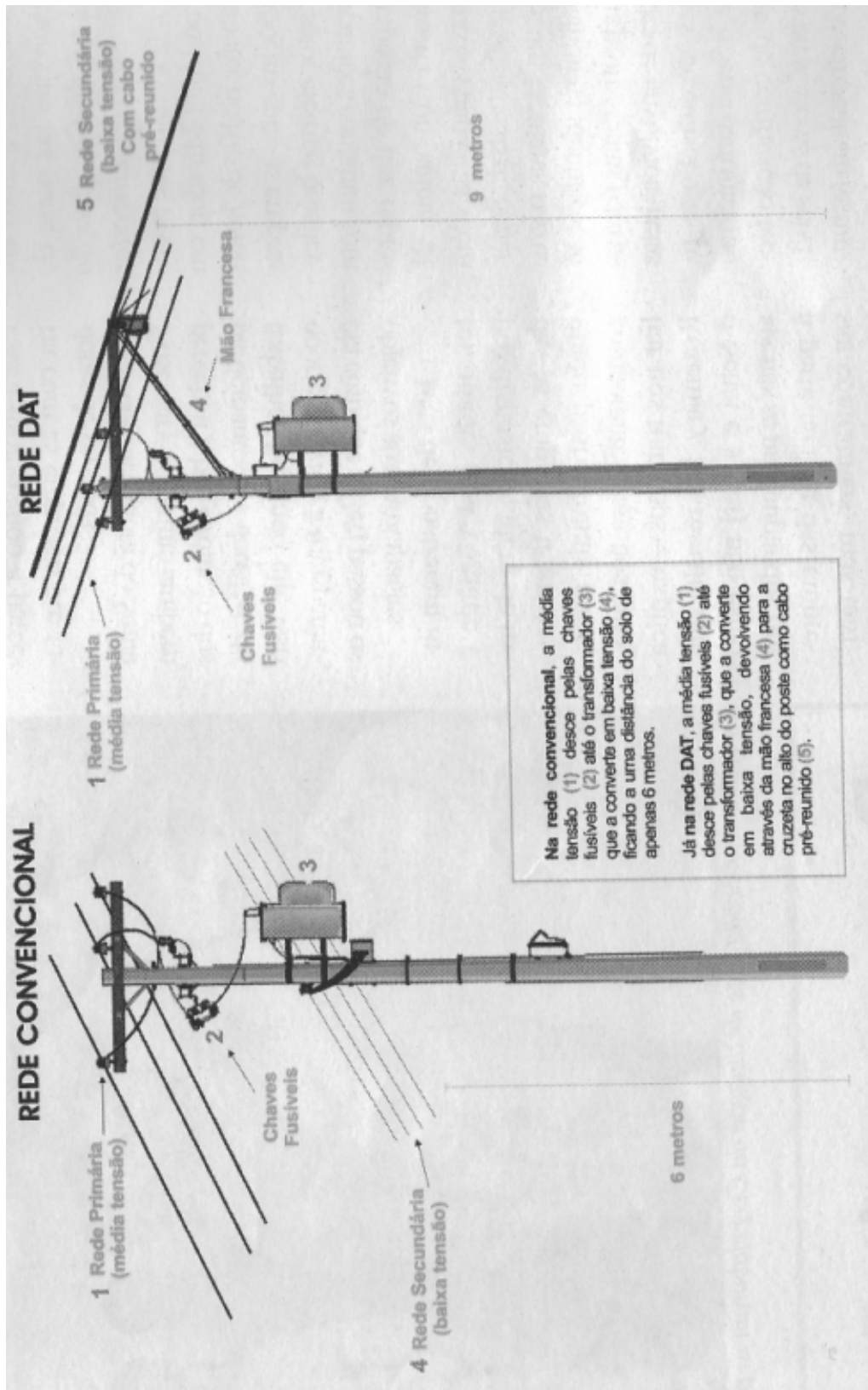
RAJOPADHYAY, N.;ARORA, M.;MADHUSUDHAN, P. Role of gis in preventing power pilferage. In: **Workshop on pilferage of electricity – Issues & Challenges,** 2003. Disponível em: <http://www.gisdevelopment.net/application/utility/power/utilityp0015pf.htm>. Acesso em: 21 jul. 2004.

REVISTA BRASIL ENERGIA. Número 295, Rio de Janeiro: Editora Brasil Energia, jun. de 2005.

# 11

## Anexo

PUC-Rio - Certificação Digital Nº 0312508/CA



Fonte: Ampla